

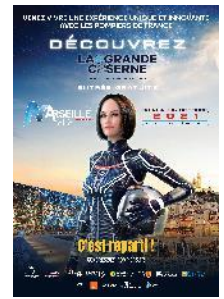


TOXICITE DES FUMÉES

Lieutenant Colonel F. Comas – SDIS 77

Commandant B. Fradin – SDIS 77

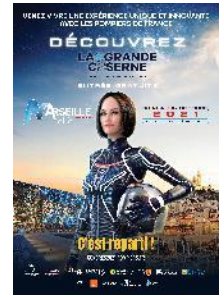
Problématique



Nécessité de prise en compte des fumées d'incendie en amont, pendant et après le sinistre.

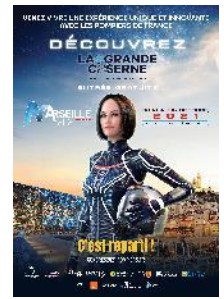
Flux de danger « fumée » devient une composante fondamentale pour le COS et le DO

Approche réglementaire en amont par le SDIS



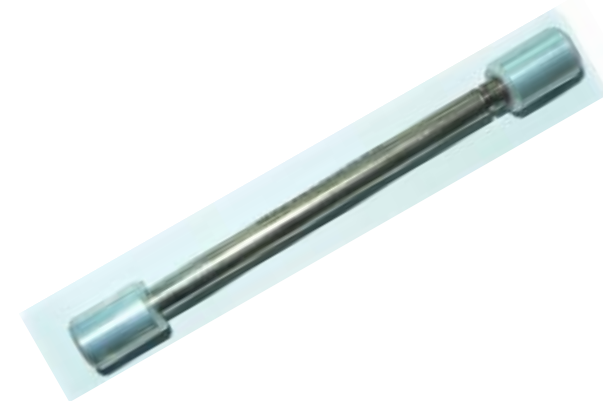
Analyse critique de l'étude de danger :

- État des stocks et connaissance des produits
- Évaluation de la composition des fumées
- Étude des conditions de dispersion atmosphérique et des cibles impactées



Prise en compte des fumées en situation opérationnelle

Capacité à évaluer la toxicité des fumées et notamment les particules fines (appareil dédié)



Capacité de prélèvement et d'analyse
Exploitation des résultats en phase aigue
(évacuation/confinement ?)



Enjeux de la communication opérationnelle



Explosion Benechim : aucune toxicité révélée par les analyses

Une explosion, suite d'un incendie, s'est déclarée mardi peu avant 14h dans l'usine Benechim à Lessines. On ne déplore pas de victimes. Le plan catastrophe a été déclenché par le bourgmestre. Les services de secours ont été alertés par les riverains. L'origine de l'incendie est inconnue, selon les services de secours.

Peu avant 14h00, les pompiers ont à nouveau essayé d'arrêter l'incendie, mais l'effacement partiel d'un des 7a réservoir. Quatre tonnes de feu ont été libérées, dont deux grammes, et envoyés à l'extérieur. Deux employés de la fabrique de biscuits qui avaient libéré des fumées ont quitté le site déjà peu après l'installation des pompiers.

L'usine a été évacuée sans qu'aucun blessé n'ait été signalé, selon le bourgmestre.

Il avait alors été demandé aux habitants des communes de Hut, Schelle, Boves et Aartselaar de laisser leurs fenêtres et leurs portes fermées. Il les averties des risques de dangers, la fumée pouvait être toxique.

Des mesures de sécurité levées peu après 10h lorsque le lieutenant des pompiers de la zone de "Billevand" sur Thines. "Il n'y a pas de danger", a-t-il dit dans son tweet.

L'usine Clarebout Potatoes ravagée par les flammes: feu maîtrisé, 9 blessés et de lourdes conséquences pour la région

Plus de 27 personnes ont été blessées, les pompiers ont travaillé pendant des heures pour maîtriser le feu. Les conséquences sont lourdes pour la région.

Le feu a été déclaré lundi matin au sein de l'entreprise Clarebout Potatoes à Neve (zone de l'industrie, en Flandre occidentale) est sous contrôle, a indiqué le centre de crise de la province de Flandre occidentale peu après 14h00.

Le feu a été maîtrisé, qui ont été transportés aux hôpitaux Jan Yperman (Gand) et AC Sint-Jan (Bruges). Les autres personnes blessées ont pu se rendre au centre d'accueil Ev Vlaam, à Vithayengem. Des analyses sont actuellement effectuées afin de connaître la composition de la fumée et son impact sur l'environnement. Il est demandé aux riverains de maintenir portes et fenêtres fermées. Le gouverneur de la province, Geert Declercq, a par ailleurs pris contact avec les autorités françaises afin de leur signaler la présence de nuage de fumée sur leurs territoires.

La quantité de fumée restait encore en suspension, ce que l'incendie a été totalement maîtrisé, les fumées (propagées notamment) dissipées. Mais une alerte a été lancée sur la qualité de l'air existante dans les zones résidentielles situées à proximité du site. Des analyses ont été effectuées. Alors, d'après les premiers résultats, aucune présence d'hydrocarbures n'a été signalée, pas de sulfure non plus. Par contre, au niveau bactériologique, des mesures complémentaires sont encore en cours.

Restez hors de toute fumée !

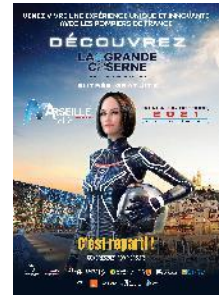
Guide pratique pour informer clairement et correctement la population sur les fumées en cas d'incendies.

Maitriser sa communication afin d'éviter une sortie de contexte des propos après crise notamment.

Être force de proposition auprès des autorités



Prospectives



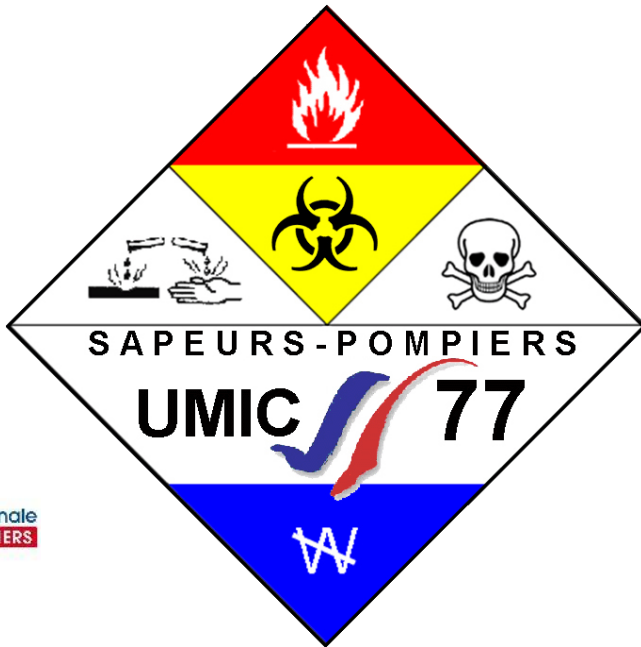
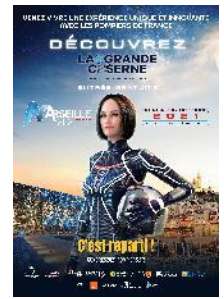
Fiabilisation des modèles de dispersion

Définition de la composition de fumées en fonction des combustibles sources

Généralisation des techniques de prélèvement dès le début d'un sinistre (première heure)

Organisation du post accidentel





QUESTIONS