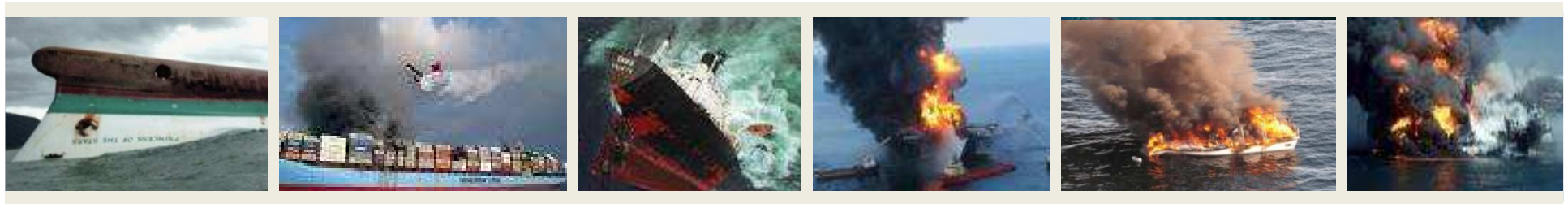


122^e congrès national des sapeurs-pompiers de France
21 – 24 septembre 2016 – Tours

CARREFOUR NAUTIQUE

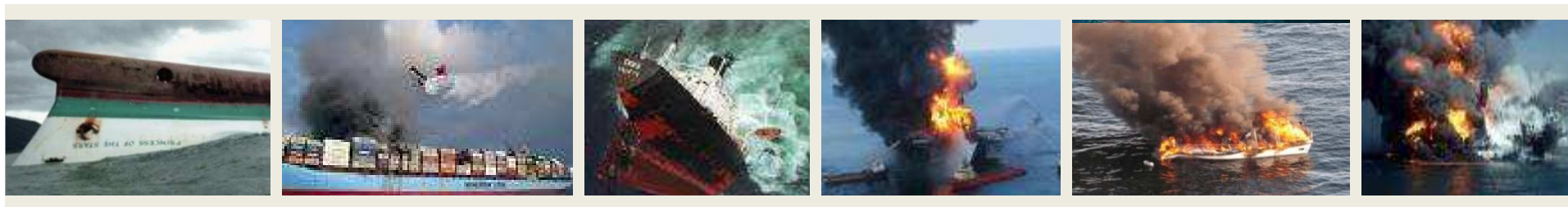
Salle

L'Intervention à Bord des Navires



CF Guy VELU
Bataillon de Marins Pompiers de Marseille

Evolution des risques



L'évolution des risques maritimes

Un trafic en constante augmentation.

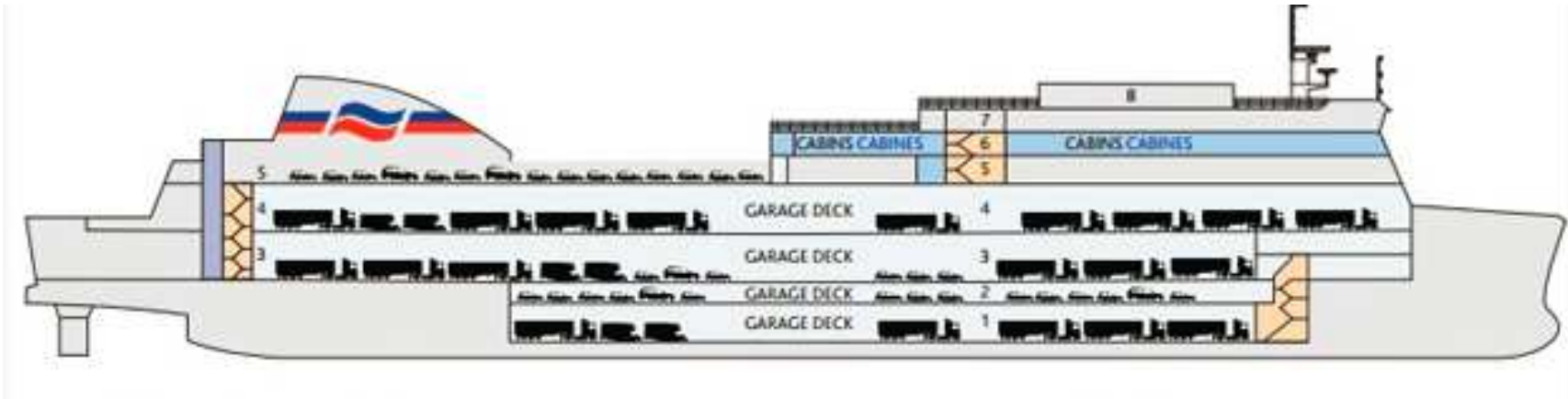
- De nouvelles normes architecturales
- Une grande diversité de navires
- Des navires marqués par leur gigantisme



Se préparer pour répondre à un sinistre maritime de grande d'ampleur

DES SITUATIONS ENVISAGEABLES MAJORANTES

Certains bâtiments roulier à passagers peuvent embarquer plus de 1000 VL et PL et plus de 3000 passagers.

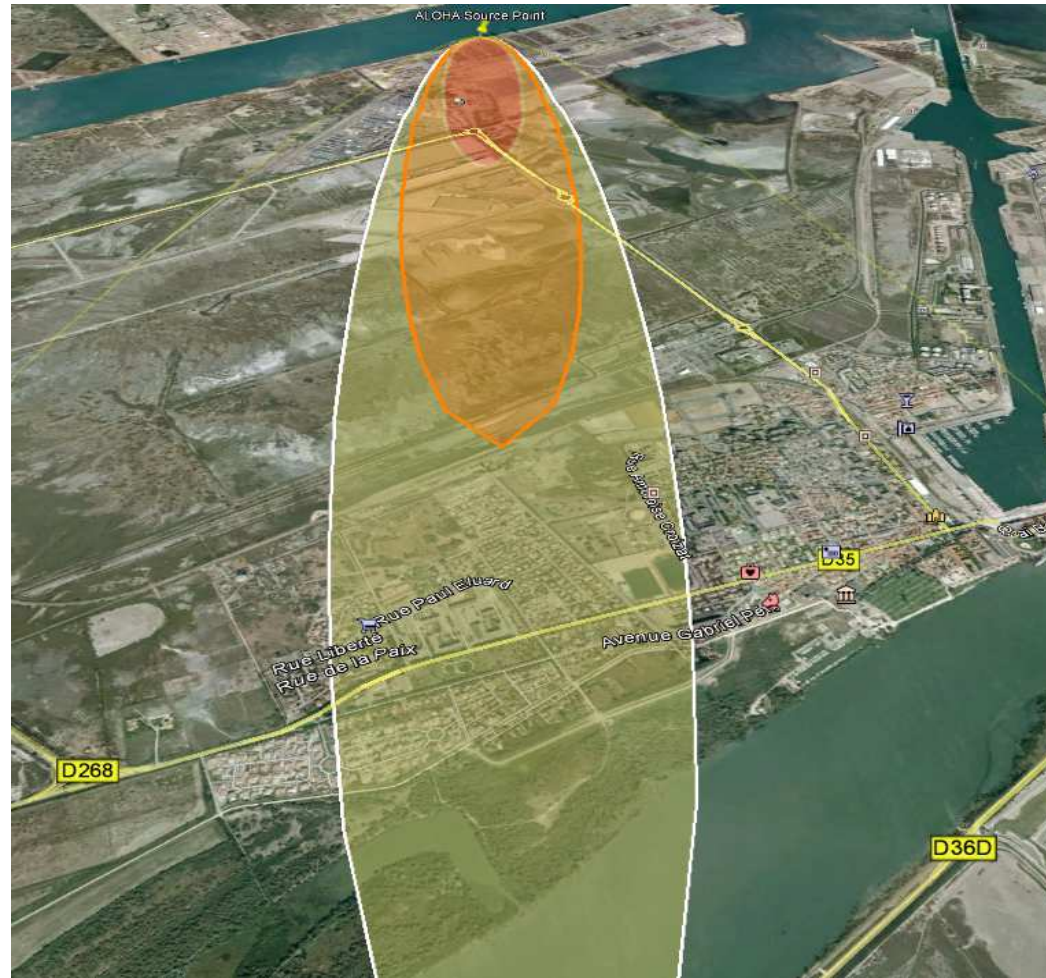


La configuration de ce type de navires, exposant rapidement les passagers aux effets des fumées et dont les possibilités d'évacuation sont extrêmement réduites.

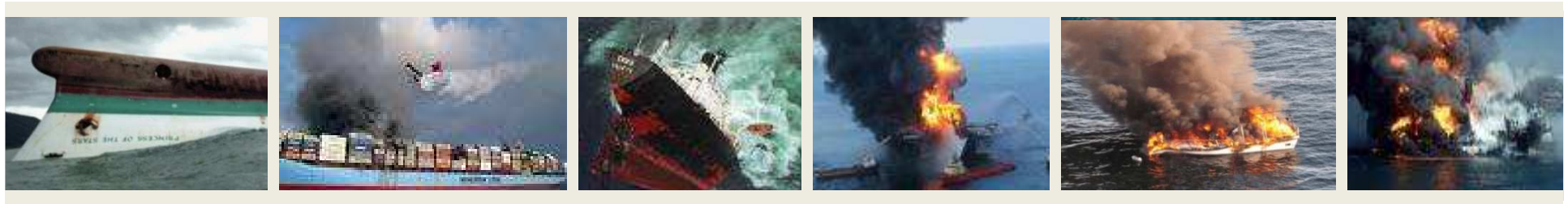
DES SITUATIONS ENVISAGEABLES MAJORANTES



En cas de rupture lié à un sinistre (stabilité au feu du conteneur limitée), impact sur les populations



Retour d'expérience



Atlantic Cartier – 1^{er} mai 2013



- L : 292 m - l : 33m
- Capa RORO : 2382 m
- EVP : 4452



Pont supérieur :

- ❖ 9 tonnes d'hexafluorure d'uranium,
- ❖ 18 tonnes d'éthanol,
- ❖ Plusieurs tonnes d'explosif et de munitions,
- ❖ Combustible pour fusée.

Retour d'expérience – Atlantic Cartier

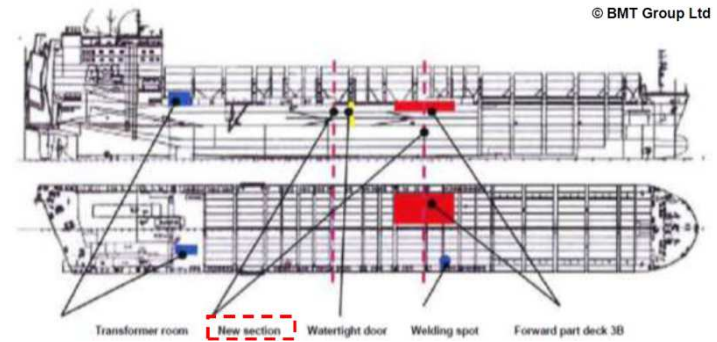


Figure 54: Destroyed cable routing and deformed girders beneath the ceiling



Figure 7: Completely burnt out vehicles on deck 3 B

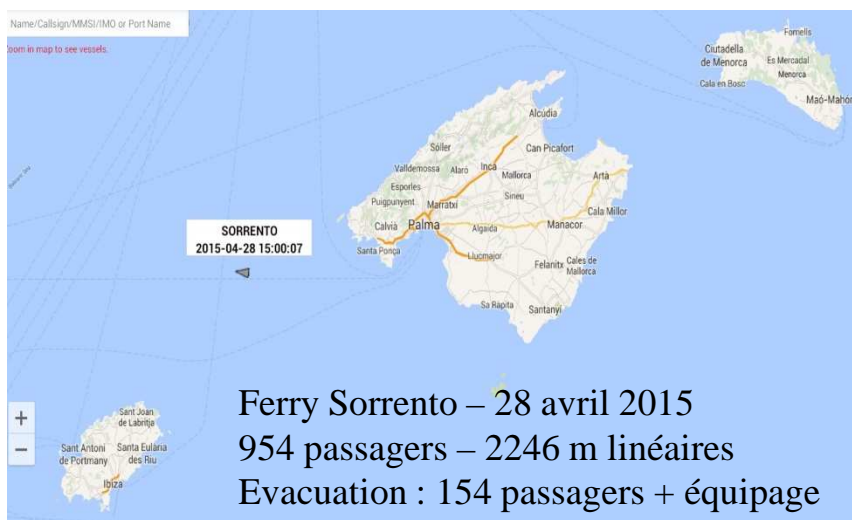
Retour d'expérience – Norman Atlantic



Bilan :

- **Evacuation nautique**
(88 personnes sauvées, 21 disparues et 9 DCD)
- **Evacuation aérienne**
(358 sauvés)
- **Personnel intervenants**
(2 morts sur opération de remorquage)

Nécessité préparation interservices et mutualisation des moyens



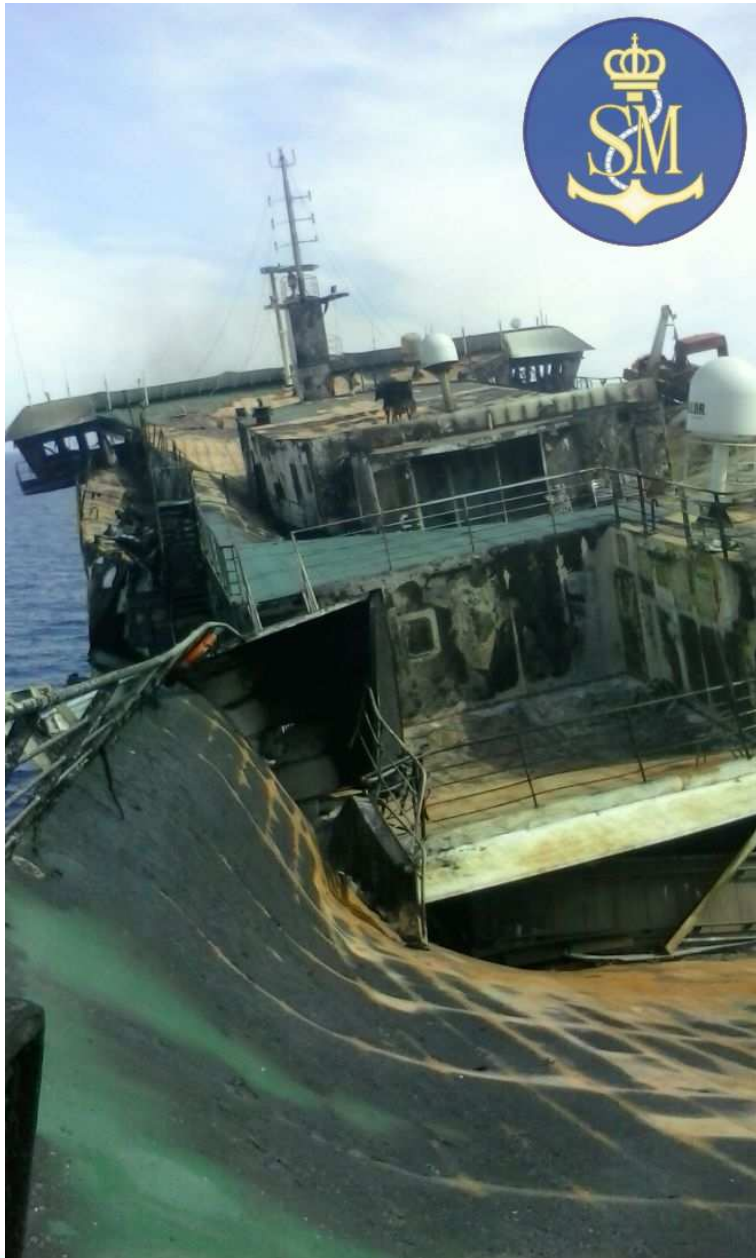
Retour d'expérience – Norman Atlantic



Retour d'expérience – Sorrento

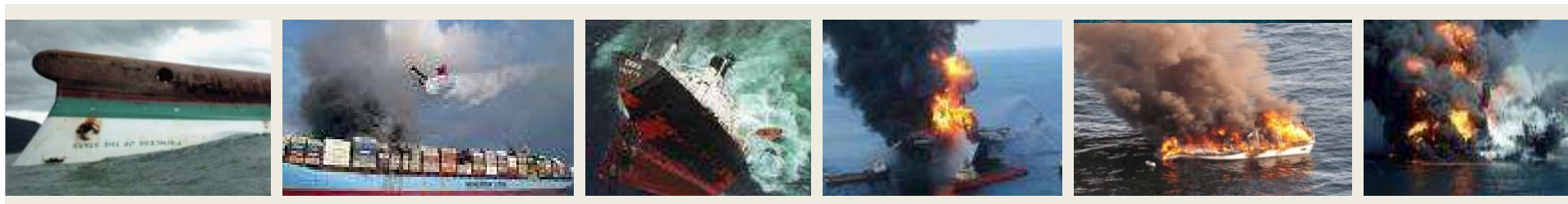


Retour d'expérience – Sorrento



REAC IBN

Référentiel Emplois Activités Compétences



Groupe de travail DGSCGC

☐ Référentiel des **E**mplois, des **A**ctivités et des **C**ompétences

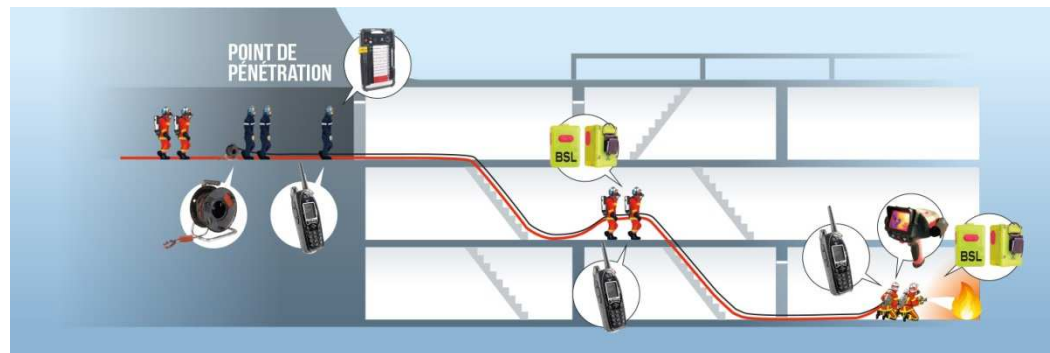
- Une démarche nationale qui concerne toutes les formations des sapeurs-pompiers ;
- Une approche par compétences au lieu d'une formation par objectifs ;

☐ Intervention à **B**ord des **N**avires au lieu de Feu de Navire :

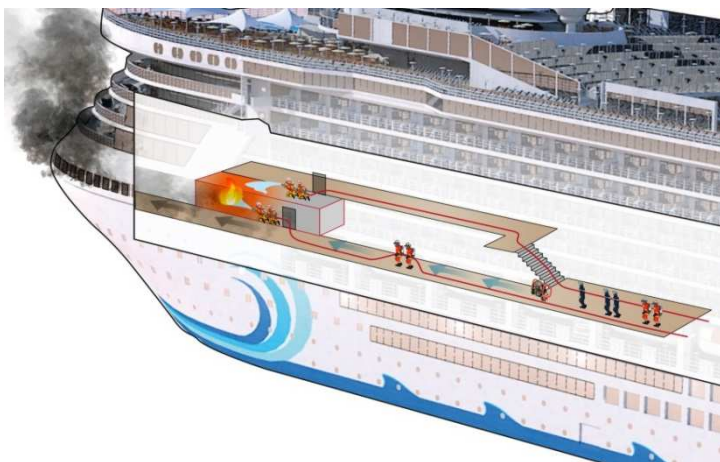
- Prendre en compte tous les types de sinistre (NRBC, voie d'eau, incendie, sanitaire,...)
- Etendre les missions au SMGA

Acteurs Rôle et périmètre

Stratégie générale IBN



Connaissance du milieu



Doctrine opérationnelle – TECH OPS

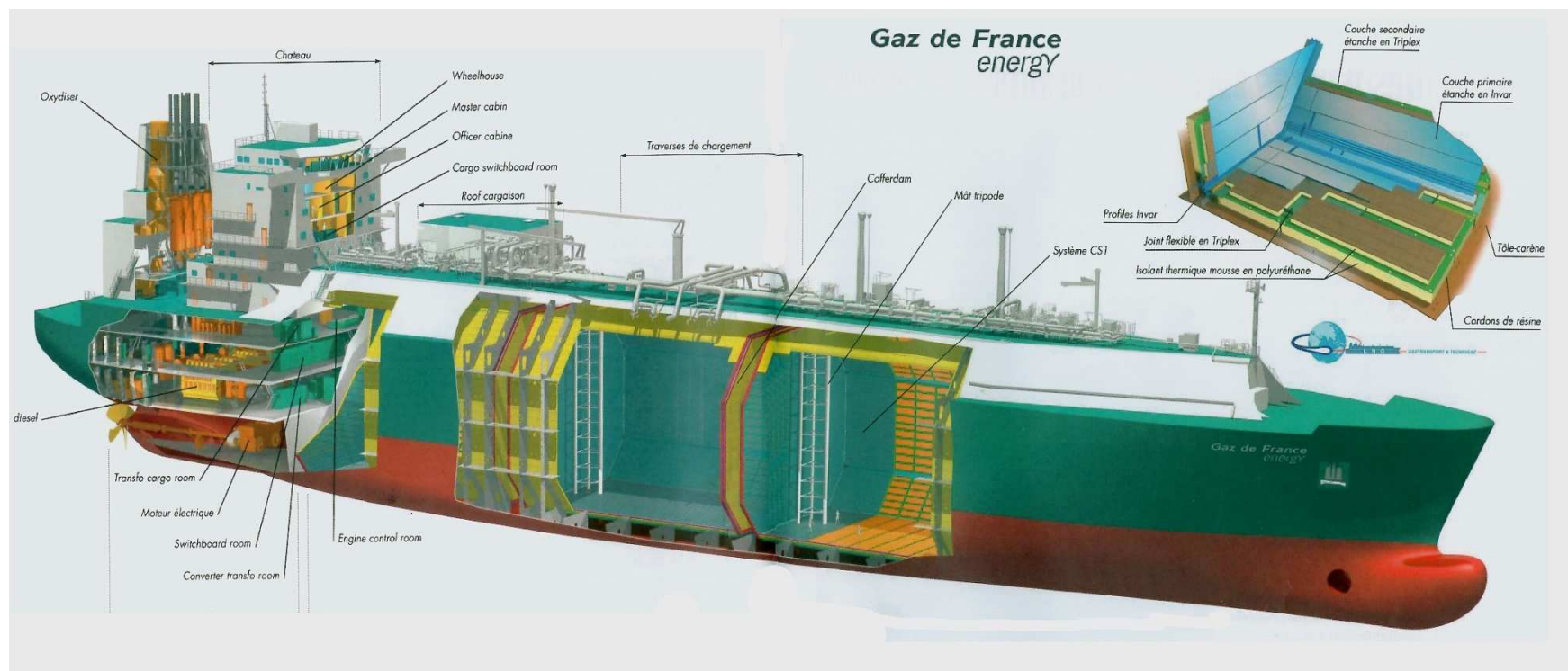
Dispositions spécifiques

QUAI

RADE

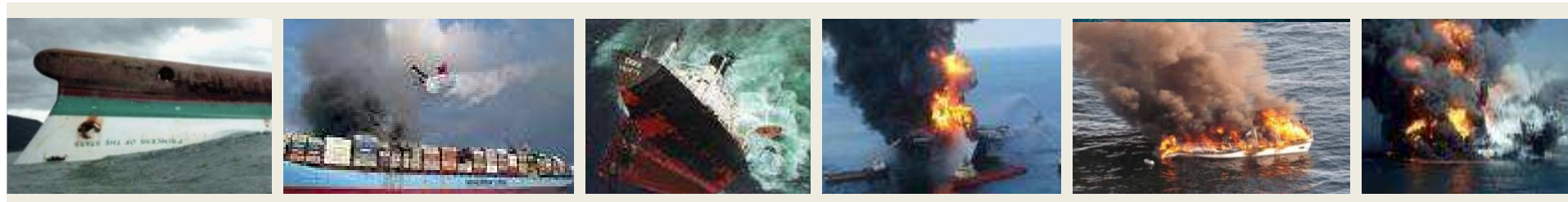
Projection

La connaissance des navires : S'appuyer sur les dispositions constructives



CAPINAV

Réponse nationale aux risques de sinistres à bord des navires»



Groupe de travail co-piloté DGSCGC/Marine Nationale



Mandat et objectifs du GT

- Renforcer notre capacité à faire face à un sinistre à bord d'un navire (mer et ports) en complément des réponses locales.
- Mutualiser l'ensemble des moyens disponibles.
 - Conditions d'emploi
 - Contrats OPS
 - Dispositions juridiques et financières
- Inscrire la capacité au format global de la FGC
 - Etape 1 : la réponse en métropole
 - Etape 2 : Prise en compte de l'outre-mer et la réponse européenne (voluntary pool)
- Evolution de la réglementation relative à la sécurité portuaire.



Capacité nationale d'intervention de renfort

Capacité s'appuyant sur l'expertise et les moyens du BMPM (pivot central) et constituée des différents acteurs nationaux (SDIS 62, Marins pompiers des ports...)



- Un 1^{er} détachement, de 40 spécialistes, projetable en 2h partout en France
- Une réponse, identifiée comme capacité nationale
- Sous commandement des préfets terrestres et maritimes

Pour faire face à tous sinistres de navires :

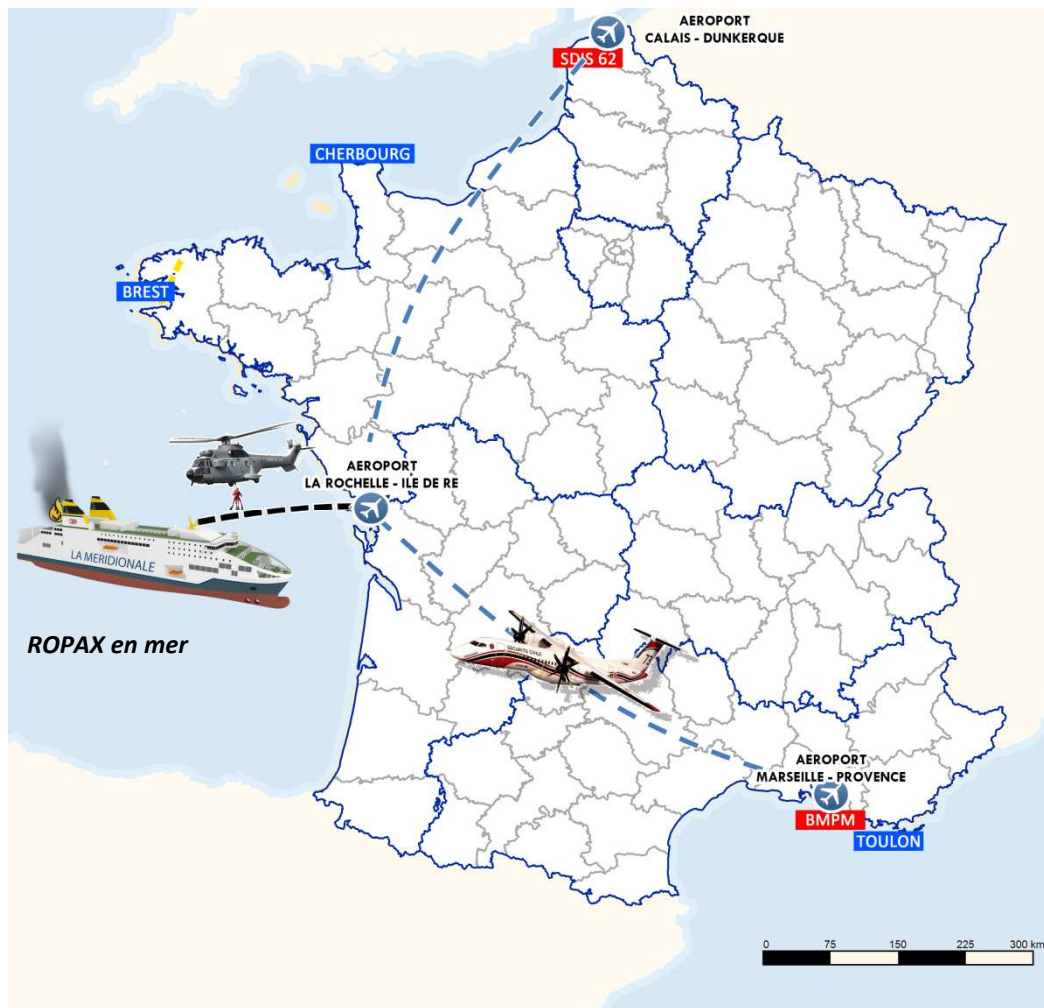
- *Gestion de crise*
- *Feu de navire*
- *Sanitaire*
- *Risques technologiques*
- *Pollution maritime*

Capacité opérationnelle 2^{ème} semestre 2016





Exemple de projection au profit d'un préfet maritime



**Feu de navire de type
ROPAX en mer**



**Activation capacité nationale
pour renforcer les EEI du PREMAR**



Projection de la capacité

Projection d'un premier échelon de 40 spécialistes et du matériel associé:

- H0 Mise en alerte
- H0 + 2 Capacité paré au départ
- H0 + 3 Embarquement



Capacité de montée en puissance

Projection de moyens complémentaires au vu du contexte.



Exemple de projection au profit d'un préfet terrestre



**Feu de navire de type
ROPAX à QUAI**



**Activation capacité nationale
pour renforcer les moyens
départementaux et zonaux**



Projection de la capacité

Projection d'un premier échelon de 40 spécialistes et du matériel associé:

- H0 Mise en alerte
- H0 + 2 Capacité paré au départ
- H0 + 3 Embarquement



Capacité de montée en puissance

Projection de moyens complémentaires au vu du contexte.



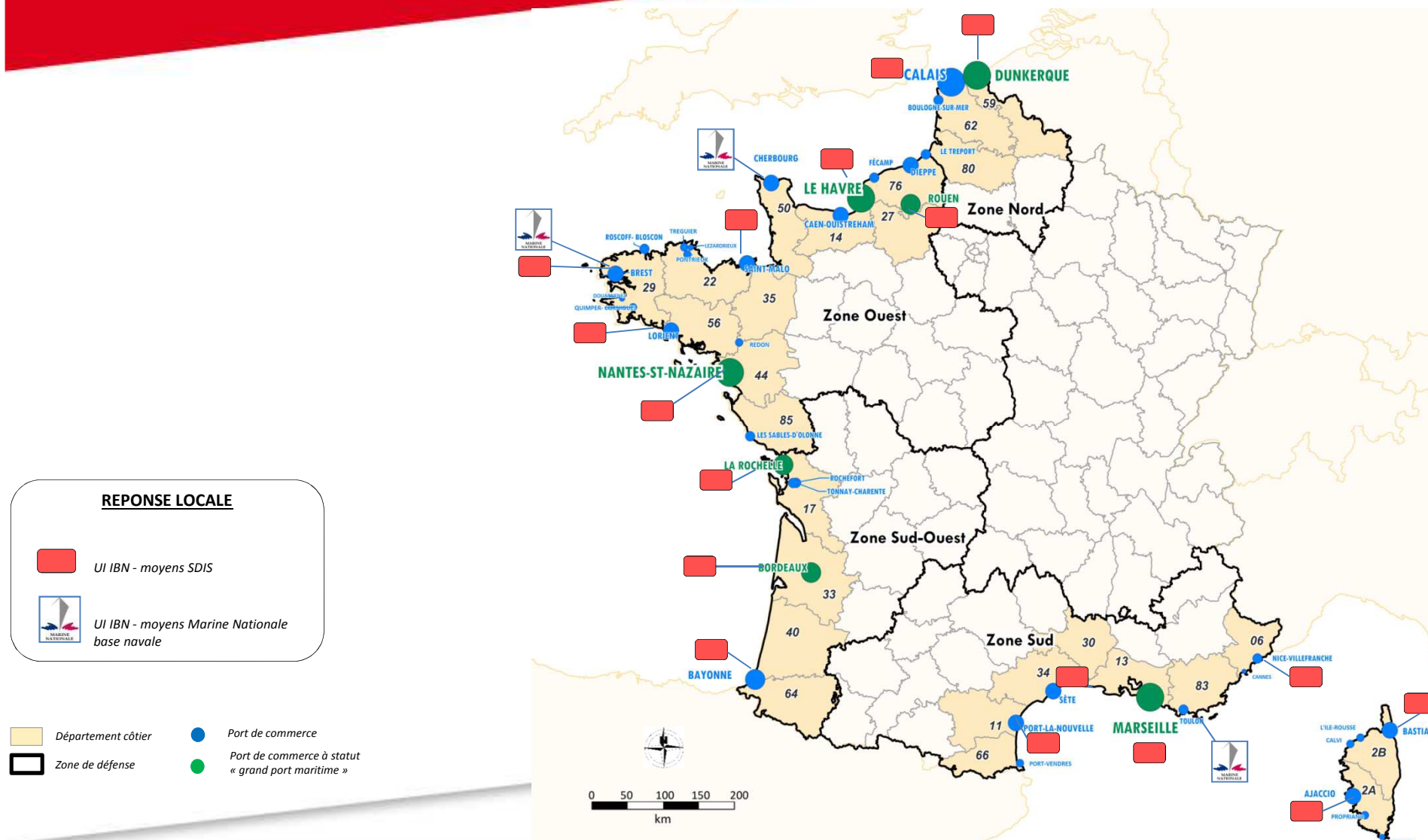
- Rédaction d'une instruction premier ministre
- Mise en cohérence des réponses locales, zonales et nationale
- Prise en compte de l'outre-mer et de la réponse européenne
- Mise à niveau de la réglementation applicable dans les ports

Cohérence des réponses locales, zonales et nationale

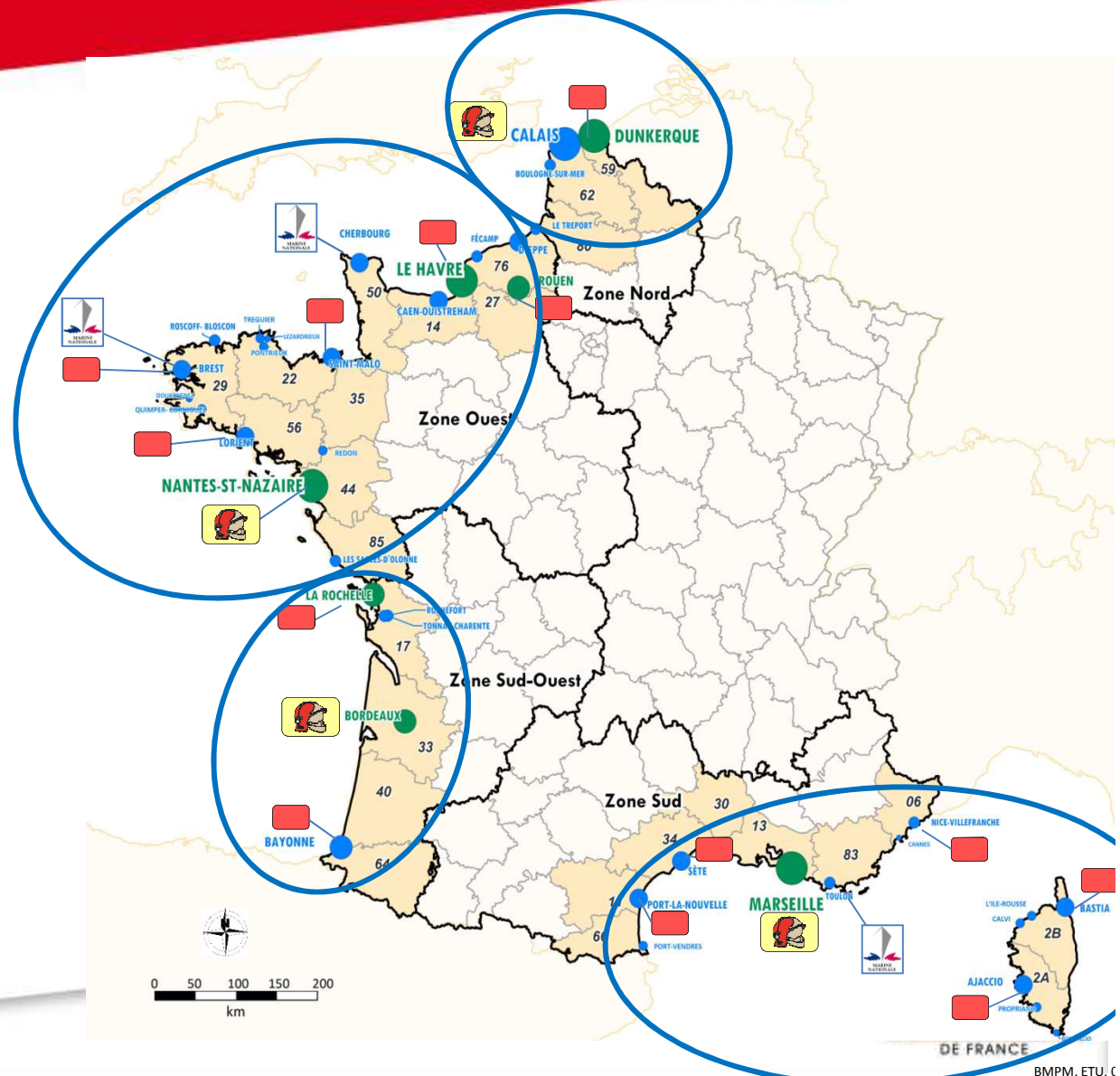


Groupe de travail co-piloté DGSCGC/Marine Nationale




Cohérence des réponses locales, zonales et nationale



Cohérence des réponses locales, zonales et nationale



REPONSE ZONALE

-  UI IBN - moyens SDIS
-  UI IBN - Moyens SDIS renforcés
-  UI IBN - Moyen Marine Nationale base navale

Cohérence des réponses locales, zonales et nationale



Réponse nationale :



Pivot de la capacité nationale

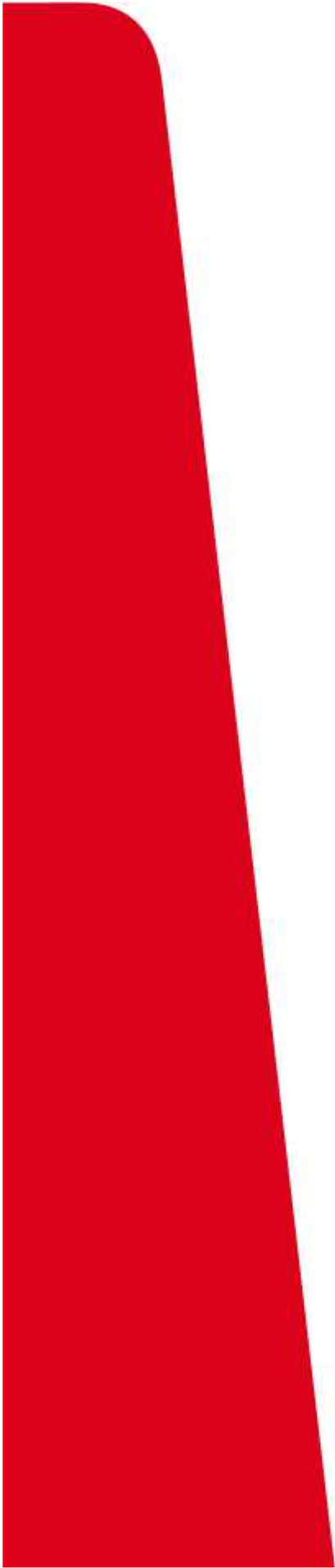


Moyens SDIS et marine intégrés à la CAPINAV

Réponse zonale :



Moyens SDIS renforcés





Abonnez-vous !

Mais que font (vraiment) les VSAV ?

Depuis plusieurs mois, le SDS du Val-d'Oise a engagé une démarche volontaire de réflexion sur les interventions liées au secours des personnes, qui représentent 65 % de l'activité des sapeurs-pompiers. Cette réflexion a conduit à la mise en place de protocoles de soins et de soins de premiers secours, permettant enfin d'aborder le travail réalisé par les équipes VSAV sur le terrain.

Il s'agit de définir le rôle des sapeurs-pompiers en matière de soins et de soins de premiers secours, et de définir les compétences et les ressources nécessaires pour répondre à ces besoins.

Pour le SDS du Val-d'Oise, ce travail a été initié en 2014. Les sapeurs-pompiers ont été impliqués dans une réflexion collective. Cette réflexion a permis de définir les besoins des citoyens et de définir les compétences et les ressources nécessaires pour répondre à ces besoins. Ce travail a été mené en collaboration avec les services de santé et les services de secours.

Une démarche ambitieuse pour améliorer les pratiques
Ce travail a été mené en collaboration avec les services de santé et les services de secours. Il s'agit de définir le rôle des sapeurs-pompiers en matière de soins et de soins de premiers secours, et de définir les compétences et les ressources nécessaires pour répondre à ces besoins.

Le travail réalisé par les équipes VSAV sur le terrain est essentiel pour assurer la sécurité des citoyens et pour répondre à leurs besoins. Ce travail a été mené en collaboration avec les services de santé et les services de secours.

