



# Préparez votre plan d'évacuation

## Indiquez les éléments suivants :



Pour chaque pièce, deux sorties accessibles, si possible.

Exemple : une porte et une fenêtre.



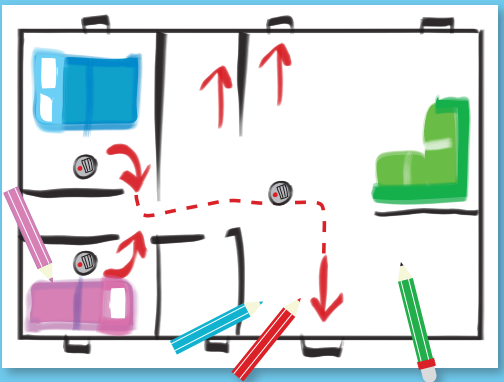
Le point de rassemblement à l'extérieur, généralement à l'avant de votre maison ou de votre immeuble.



En pointillé, dessinez les trajets pour vous rendre à l'extérieur à partir de chaque pièce.



L'emplacement de tous les détecteurs de fumée.



**Téléchargez**  
un plan quadrillé et des pictogrammes à découper : [www.pompiers.fr/prevention](http://www.pompiers.fr/prevention)

Appelez immédiatement les sapeurs-pompiers en composant le **18** ou le **112**

### Assurez-vous que :

- Les sorties indiquées sur votre plan soient dégagées en tout temps. Portez une attention spéciale aux objets encombrants (jouets, vélos, etc.).
- Les fenêtres qui peuvent servir de sortie ne soient pas encombrées par des objets, tant à l'intérieur qu'à l'extérieur.

### Prévoyez aussi :

- Comment évacuer les jeunes enfants et, s'il y a lieu, les personnes âgées ou handicapées.
- Comment contacter les secours une fois à l'extérieur de votre maison, par exemple en vous rendant chez un voisin.

### Une fois à l'extérieur :

- Rendez-vous au point de rassemblement déterminé avec les membres de votre logement.
- Vérifiez que personne ne manque à l'appel.
- Si ce n'est déjà fait, appelez les secours en composant le 18 ou le 112, et patientez.
- Ne retournez jamais dans la fumée. Les sapeurs-pompiers sont équipés pour cela.



## Bien équipé, bien préparé, je suis en sécurité !

- Le plan d'évacuation augmente vos chances, à vous et à votre famille, de sortir sains et saufs en cas d'incendie.
- Définissez ce plan avec tous les membres de votre foyer.
- Repérez les sorties à emprunter (deux si possible), un point de rassemblement, etc.
- Faites l'exercice d'évacuation au moins une fois par année avec les membres de votre logement, afin de pouvoir sortir le plus rapidement possible.
- Profitez-en pour discuter ensemble des comportements à adopter en cas de départ de feu.
- Adaptez votre comportement pour limiter les risques d'incendie.

Retrouvez des conseils, un plan quadrillé et des pictogrammes à découper sur : [www.pompiers.fr/prevention](http://www.pompiers.fr/prevention)

**zouUPS!**

**Retrouvez les folles aventures de la famille Zzzoups :  
malaise cardiaque, incendie domestique, etc.**

sur  
**zzzoups.fr**

La prévention  
par les  
**SAPEURS - POMPIERS**  
DE FRANCE

[www.pompiers.fr/prevention](http://www.pompiers.fr/prevention)

Observatoire national  
de la Sécurité  
et de l'Accessibilité  
des établissements d'enseignement

FNSPF. Illustrations : Peau de banane, Juillet 2015.



La prévention  
par les  
**SAPEURS - POMPIERS**  
DE FRANCE



# Il y a le feu ! Que faire ?

Là où il y a de la fumée, il ne faut pas aller !  
Les fumées libérées lors d'un incendie sont plus dangereuses que les flammes, car elles sont chaudes et toxiques.

Il fait trop chaud,  
la fumée me brûle !

Je n'y vois rien,  
je me perds.

Je me baisse à quatre  
pattes sous la fumée.

Je ferme la porte  
derrière moi.

Je ne peux  
plus respirer !  
Je m'intoxique

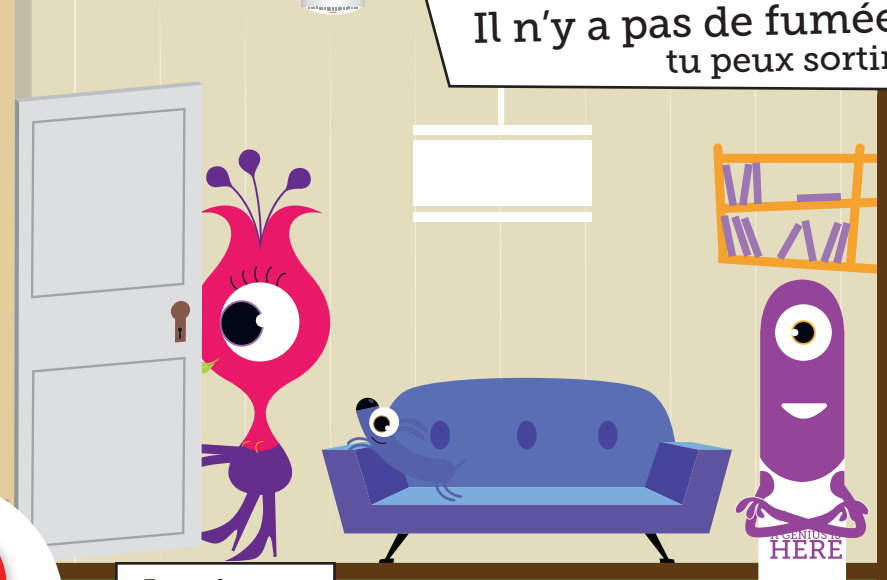
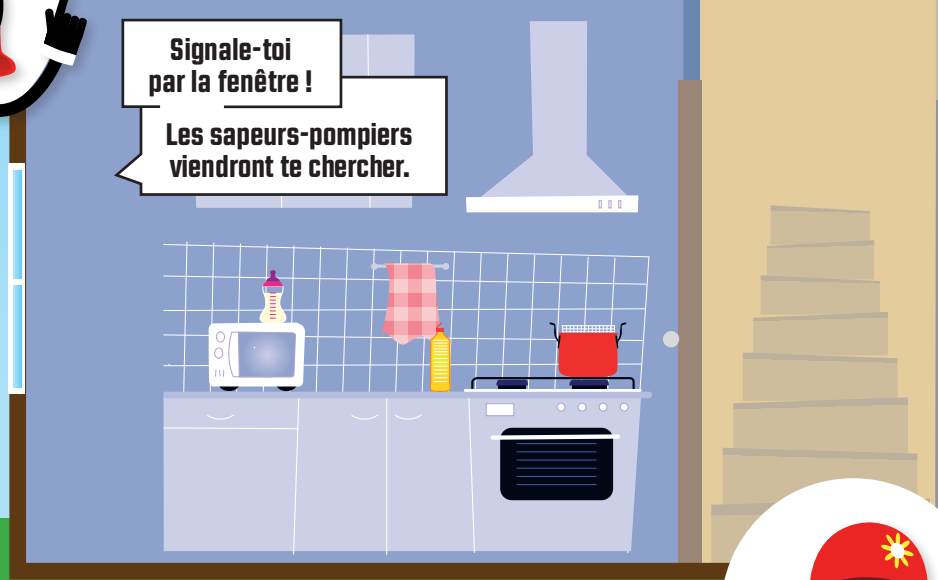


Il y a de la fumée derrière la porte  
tu t'enfermes dans la pièce.



Signale-toi  
par la fenêtre !  
Les sapeurs-pompiers  
viendront te chercher.

Il n'y a pas de fumée,  
tu peux sortir de chez toi.



Ferme la porte  
derrière toi.  
Rejoins le point  
de rassemblement.

