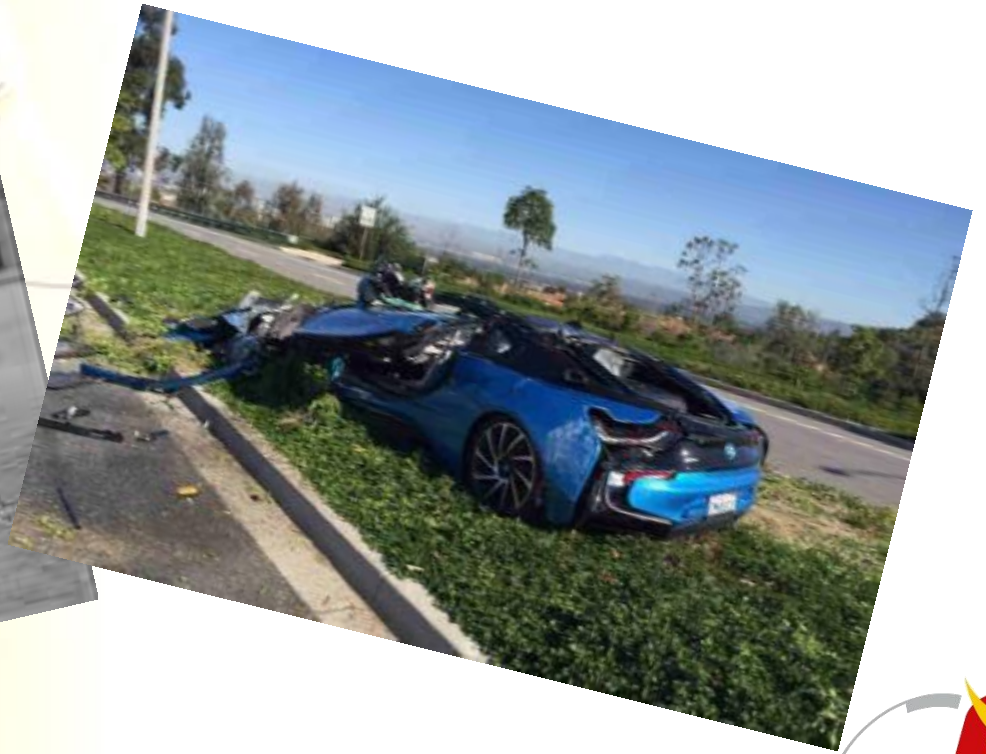




Désincarcération: Evolution des véhicules, adaptation de la prise en charge victime



Les évolutions au fil des ans

- les véhicules
- les lésions de la victime

Les évolutions au fil des ans

- Les années 80:
 - Les structures véhicules sont « molles », résistent peu à l'intrusion, même à faible vitesse,
 - Apparition de l'obligation de la ceinture de sécurité qui réduit de 90% des décès lors de chocs avec tonneaux,
- => **2/3** des décès sont imputables à une intrusion trop importante sur l'occupant

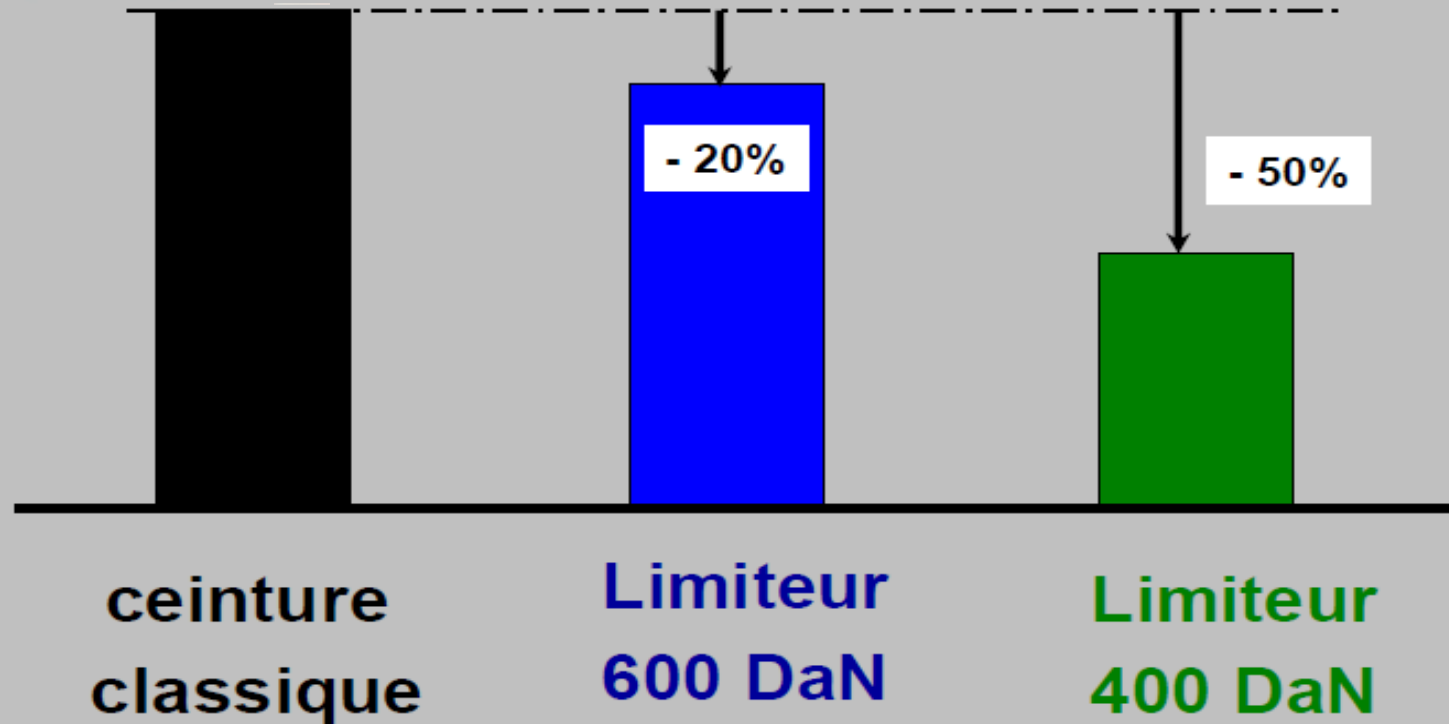
Les évolutions au fil des ans

- Les années 90
 - Rigidification des structures,
 - Apparition des airbags,
 - Apparition des limiteurs d'effort aux ceintures.
- Les airbags **conducteur** réduisent de 90 % les lésions graves de la tête et 65 % les lésions mineures et modérées (de la tête)

Les évolutions au fil des ans

Réduction de lésions thoraciques graves selon le type de limiteur par rapport à une ceinture classique.

Base de 100

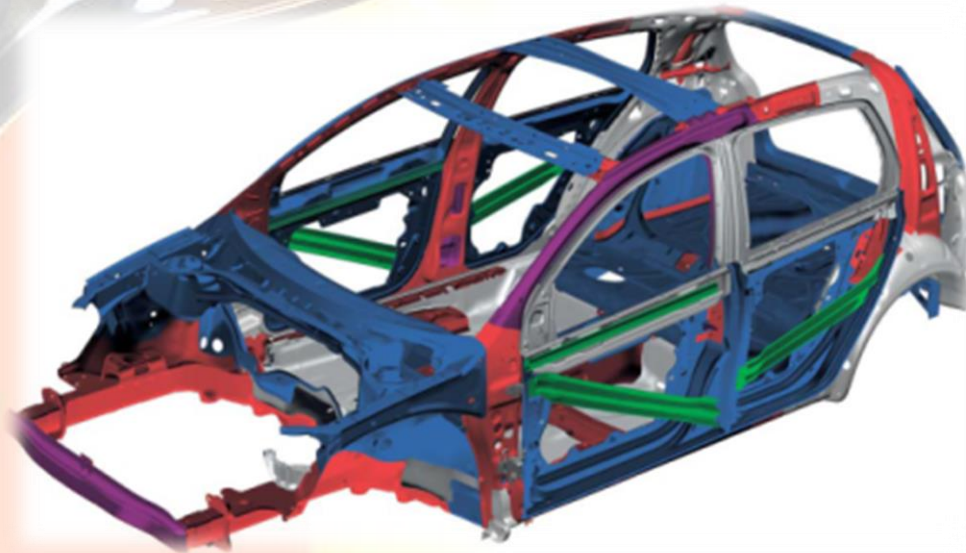


Les évolutions au fil des ans

- Les années 90
 - Rigidification des structures,
 - Apparition des airbags,
 - Apparition des limiteurs d'effort aux ceintures.
 - Les airbags **conducteur** réduisent de 90 % les lésions graves de la tête et 65 % les lésions mineures et modérées (de la tête)
 - Réduction des lésions thoraciques
- => les lésions abdominales dues au sous marinage

Les évolutions au fil des ans

- Les années 2000
 - Evolution des structures (élasticité, nouvelle matière),

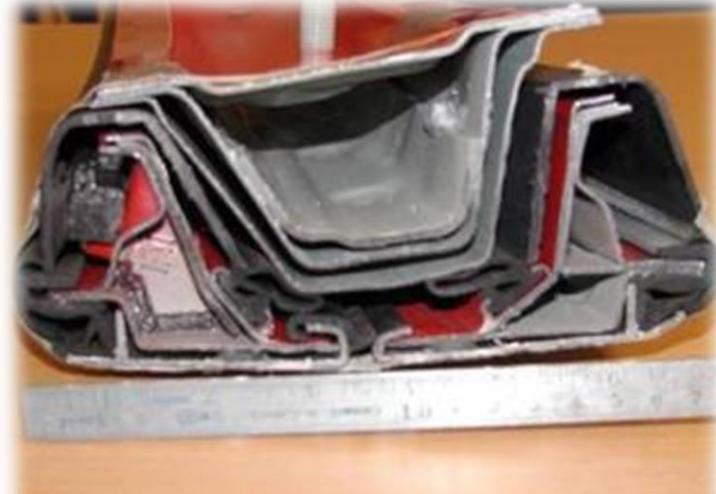


Les évolutions au fil des ans

- Les années 2000
 - Evolution des structures (élasticité, nouvelle matière),



Montant B de Saab en 1990

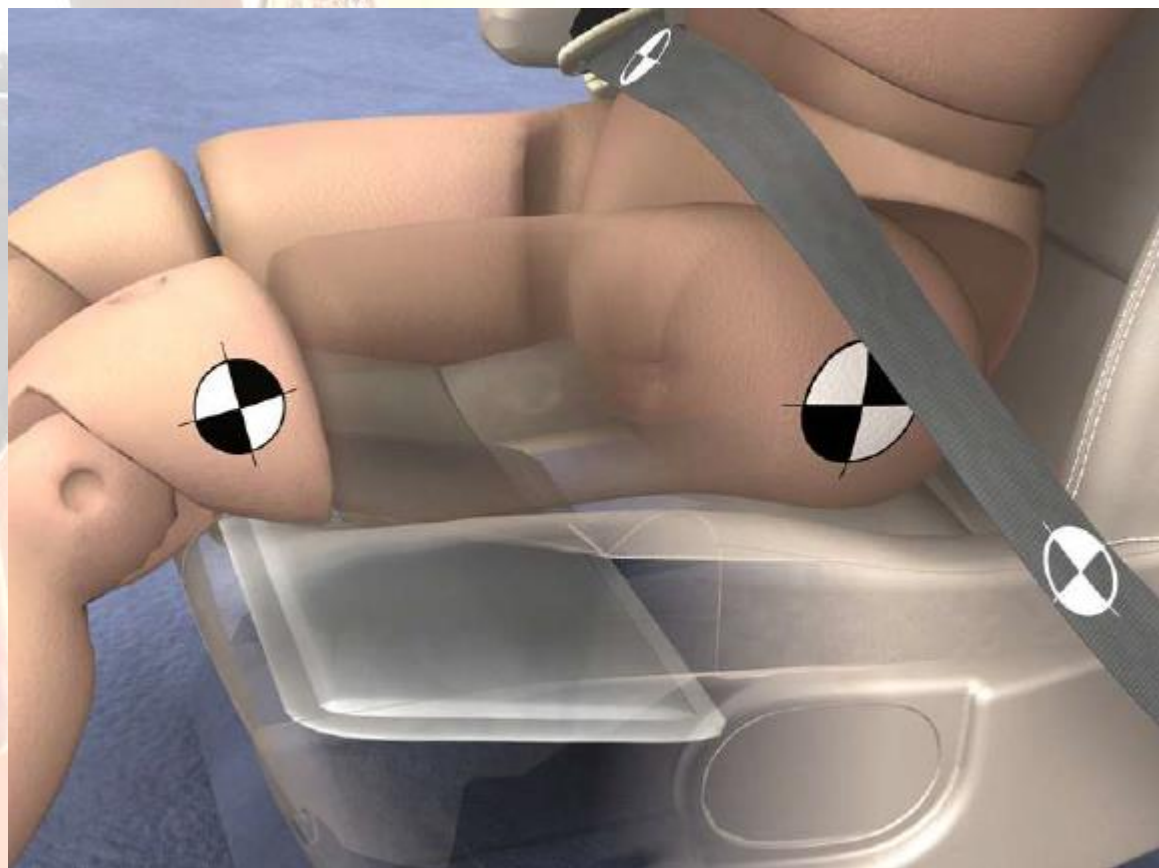


Montant B de Saab en 2000

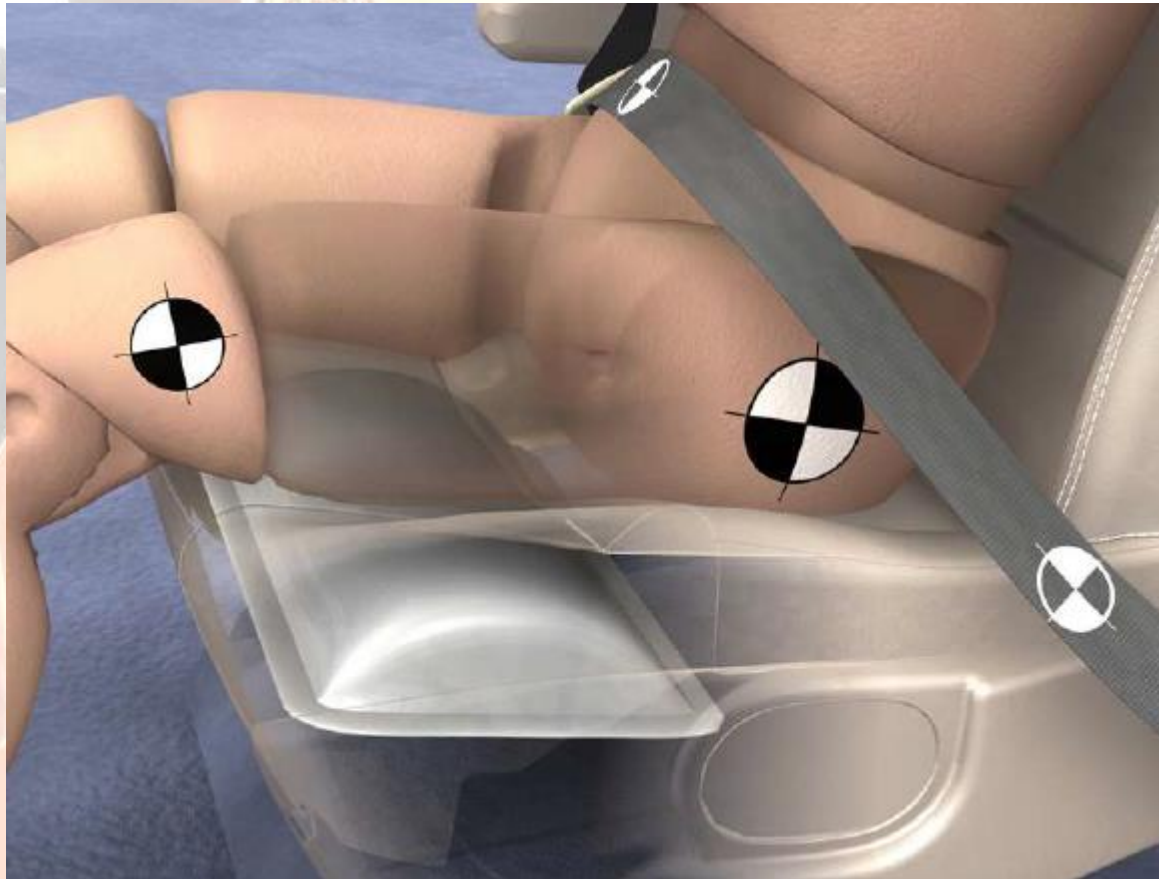
Les évolutions au fil des ans

- Les années 2000
 - Evolution des structures (élasticité, nouvelle matière),
 - Multiplication des airbags,
 - Traitement du sous marinage.

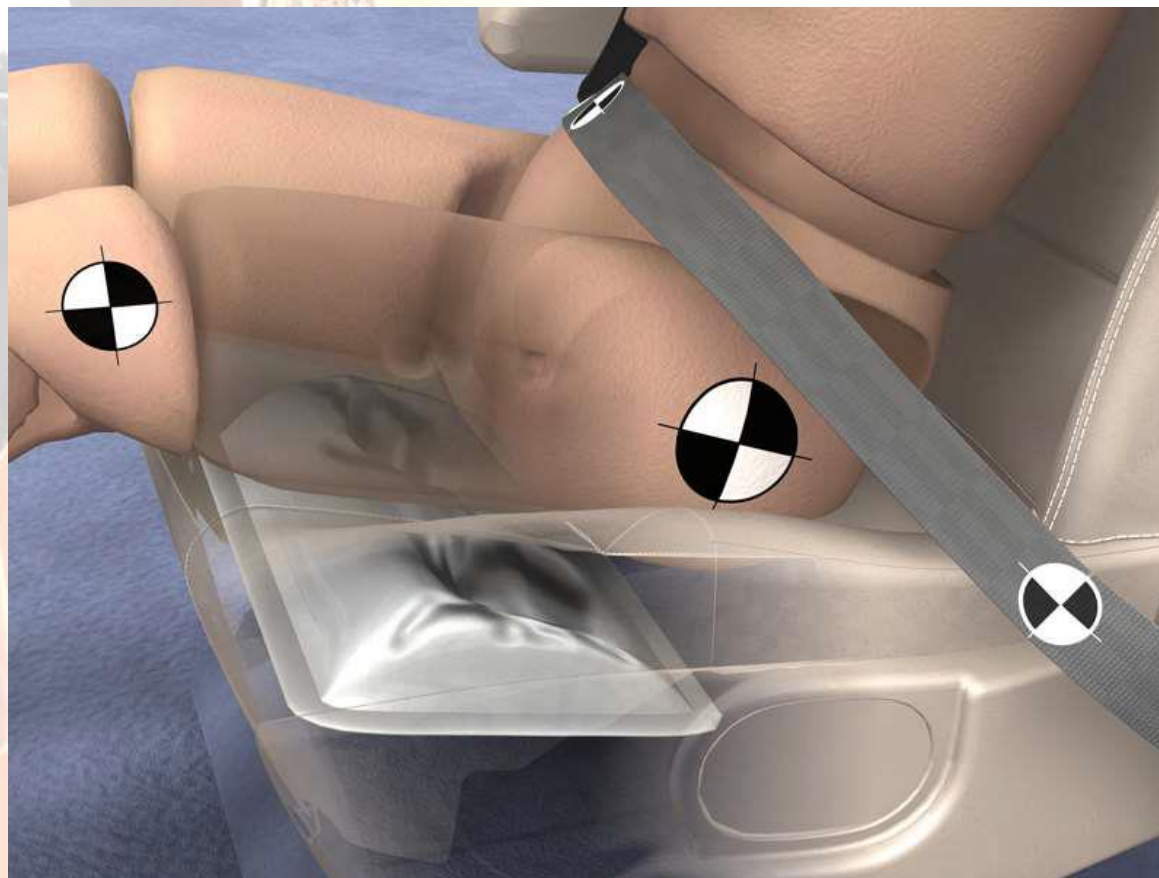
Les évolutions au fil des ans



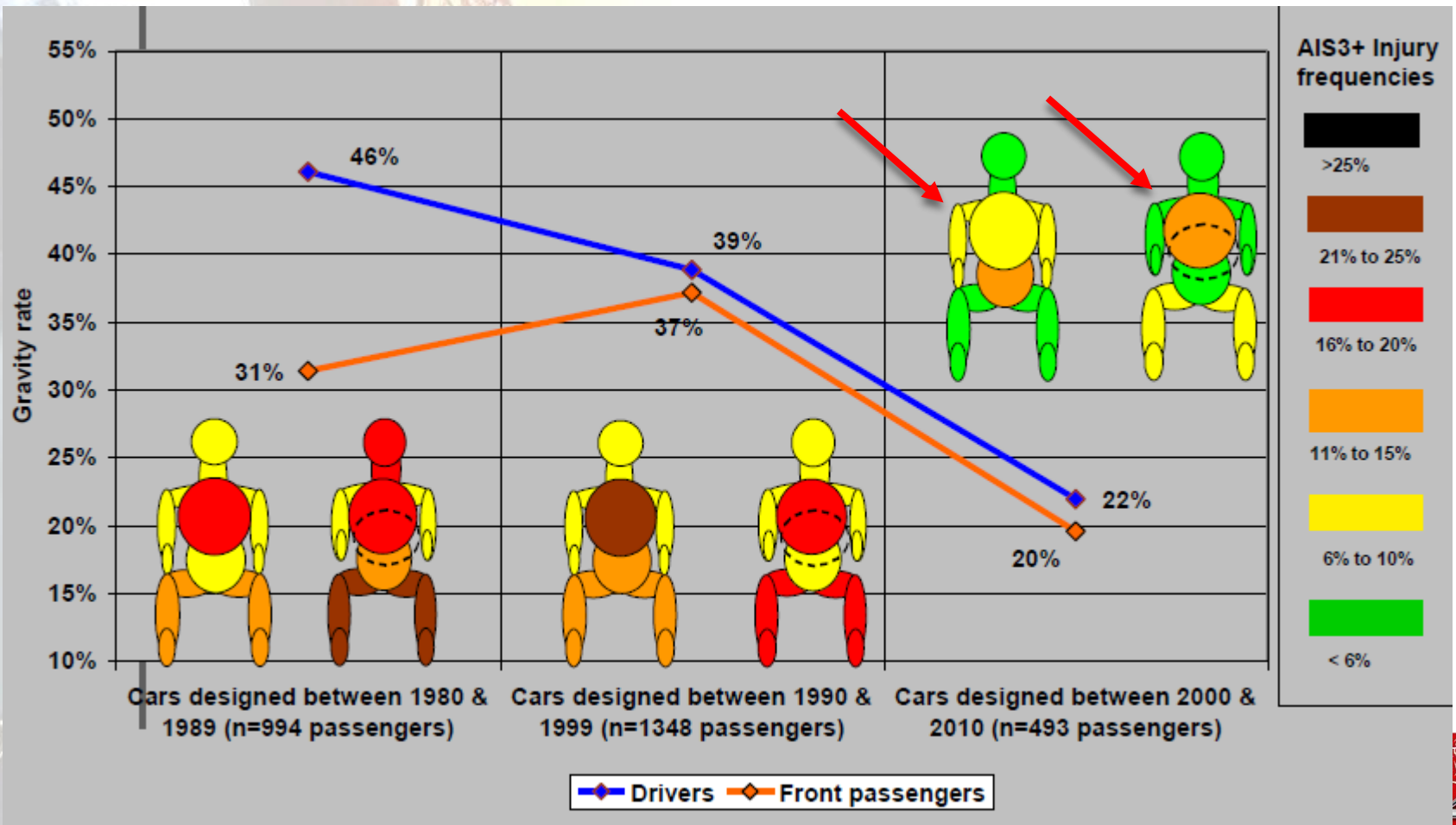
Les évolutions au fil des ans



Les évolutions au fil des ans

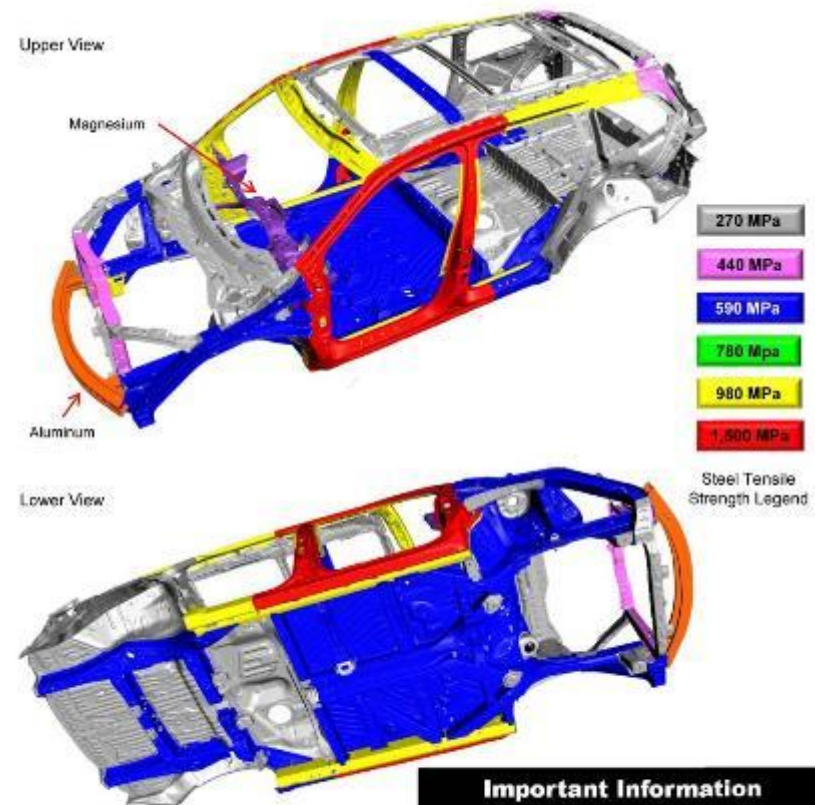


Evolution des lésions en fonction des générations de véhicules et des systèmes de sécurité passive



Nécessité d'évolutions

- Désincarcérations devenues plus longues et plus complexes par l'évolution des structures et de la sécurité passive
- Sensibilisation du personnel à des difficultés et dangers d'apparence non visibles
- Nécessité d'évoluer vers des nouvelles techniques opérationnelles



Les évolutions des secours

- Les « nouveaux » matériels
 - Scie sabre
 - Etais de stabilisation,
 - Rope ratchet
 - ...



Les évolutions des secours

- Les « nouveaux » matériels
 - Scie sabre
 - Etais de stabilisation,
 - Rope ratchet
 - ...

Les évolutions des secours

- Les « nouveaux » matériels
- Les nouvelles techniques
 - Le cross raming



Les évolutions des secours

- Les « nouveaux » matériels
- Les nouvelles techniques
 - Le cross raming
 - Le tunnel



Les évolutions des secours

- Les « nouveaux » matériels
- Les nouvelles techniques
 - Le cross raming
 - Le tunnel
 - La voile
 - ...



Les évolutions des secours

- Les « nouveaux » matériels
- Les nouvelles techniques
- Le raisonnement tactique SR

- Type 1



Victime incarcérée **sans** que celle-ci ait une partie de son corps bloquée dans l'habitacle

Type 2



Victime incarcérée **et** celle-ci a une partie de son corps bloquée dans l'habitacle

Les évolutions des secours

- Les « nouveaux » matériels
- Les nouvelles techniques
- Le raisonnement tactique SR
 - Type 1 / Type 2
 - Plan A



Victime non critique



Plan B



Victime critique

La constitution des plans



Le plan B est automatiquement mis en œuvre dans les cas suivants :

- Victime en ACR
- Victime en état critique
- A la demande de l'équipe médicale sur place

Exemple

Situation :

- Conducteur, douleurs dos, **pied coincé**
- Véhicule récent

Plan A :

Décoincer le pied
Ouverture de coffre,
Abaissement de sièges
Demi pavillonnage, dépavillonnage...

Plan B:

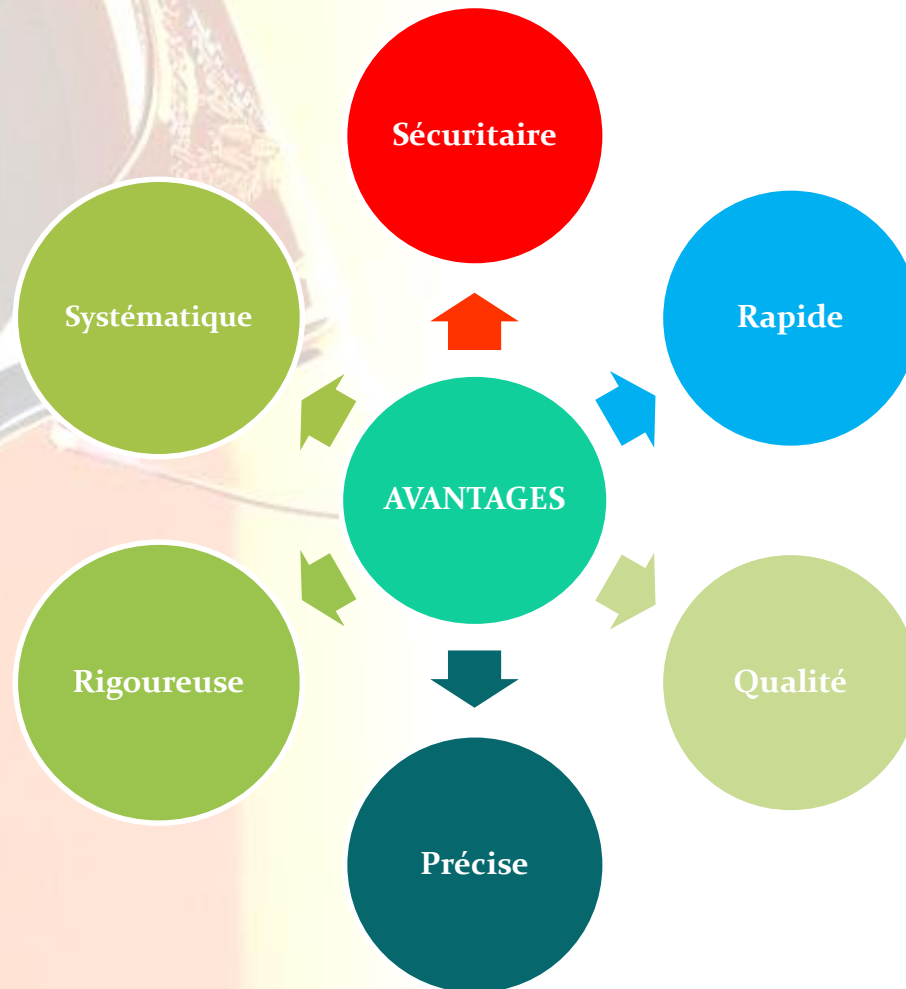
Décoincer le pied
Ouverture de coffre,
Abaissement de sièges



Les évolutions des secours

- Ouverture vers une autre méthode de bilan : ABCDE
- C'est plus de 80 pays dans le monde qui l'utilisent,
- Beaucoup de pays européens l'enseignent dans le cursus extra-hospitalier (Suisse, Norvège, Finlande, Allemagne)
- En France, une forte augmentation de personnes formées par an : 50 en 2003 et 800 en 2018,

C'est une méthode :



Intégration de la méthode dans le Secours Routier

- Cela permet :
 - La catégorisation d'une victime critique ou non critique en moins de 2 min,
 - Une adaptation du choix de la technique à l'état de la victime => Une concertation adaptée et efficace,
 - Une efficacité dans la prise en charge
 - Un travail avec une priorité donnée à la sécurité des intervenants

Expérimentation de la méthode : les challenges SR

- National : 2 épreuves parmi les 3 suivantes :
 - Rapide (10') – 1 victime
 - Standard (20') – 1 victime
 - Complexe (30') – 2 victimes
- International : les 3 épreuves



La Rochelle du 12 au 15
septembre 2019



A l'issue de cette conférence, une démonstration de désincarcération rapide va avoir lieu à l'extérieur (18h)



Merci pour votre écoute

