



ORSEC maritime

Retour d'expérience de l'exercice

Belle-Ile 2016

Dr COUDREUSE Matthieu
Dr DELERIS Julie
Dr MOKNI Tarak
SCMM 64 Atlantique
Bayonne

 **Secours Santé 2017**
Journées Scientifiques Complémentaires du Service de Santé

SAPEURS • POMPIERS
DE FRANCE

organisé par l'amicale 3SM56
et soutien de l'UDSP et SDIS

22 au 24 MARS 2017
à VANNES

Déclaration de conflit D'intérêt

Pas de conflits.

L'accident

- Vers 10h48, le navire le VINDILIS appelle le CROSS pour signaler un abordage avec le baliseur ATLANTIQUE à 2 nautiques au Nord-Est du Palais (Belle-Ile) avec nombreux blessés à bord.



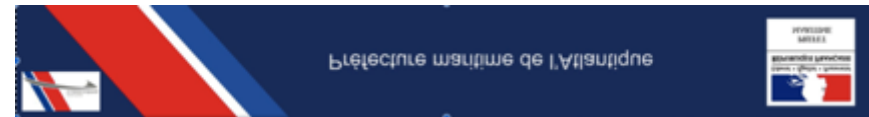
Position Incident
47° 22' N / 3° 07' W



Nombreuses victimes

Déclenchement de la réponse opérationnelle

- 93 pax à bord du Vindilis.
- 12 pax à bord de l'Atlantique.
- Le Vindilis signale une voie d'eau.
- Envoi d'une équipe d'évaluation et de moyens de sauvetage sur zone.
- Activation par le DOS du ORSEC SAR de niveau 3.
- L'Atlantique signale marins pompiers à bord, voie d'eau maîtrisée.



Les moyens sur zone

- Canots SNSM.
- Equipe du SMUR-M 56 projetée sur le Vindilis pour tri médical car vecteur stable.
- Premier bilan: 2UA, 7 UR.
- Organisation de la réponse opérationnelle terrestre (ORSEC Terre) sur Belle-Ile avec projection par le NH 90 de Lanvéoc d'un lot catastrophe du SAMU 29.
- Affretement d'un navire pour amener du renfort sur Belle-Ile.



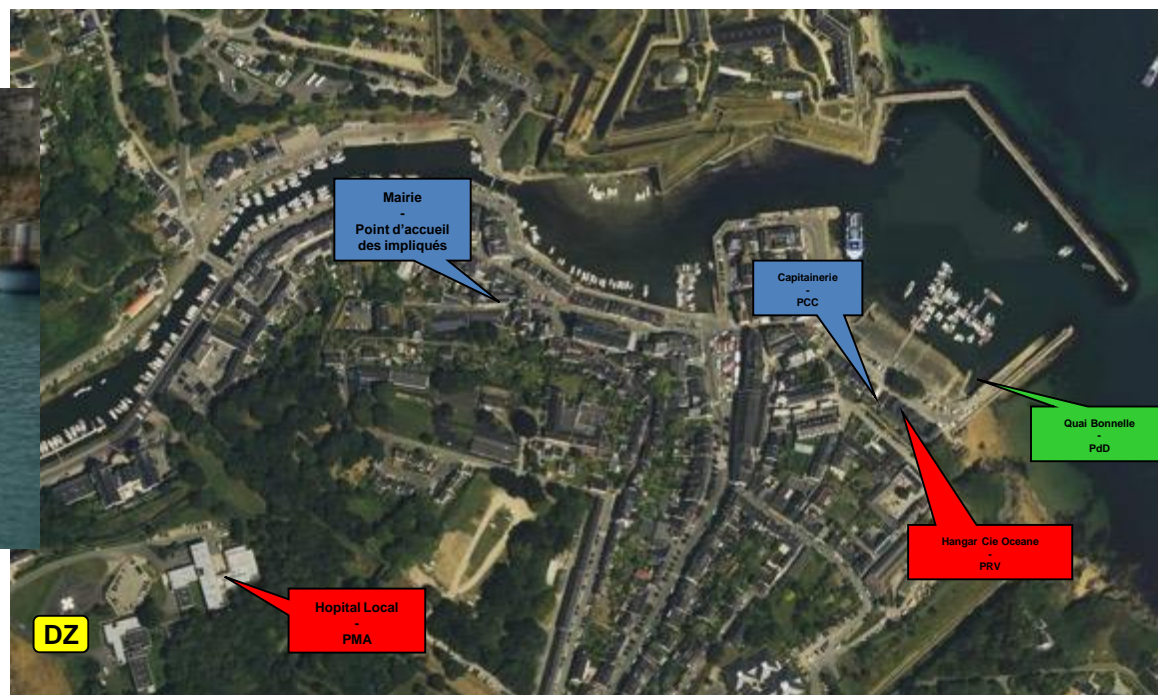
Evolution de la catastrophe

- La voie d'eau met en péril le navire et une évacuation sur radeau est décidée par le commandant de bord.
- Les UA sont évacuée vers CH Vannes et Brest.
- Les autres personnes sont pris en charge sur Belle Ile avec débarquement au Palais.



Bilan des victimes

- 2 UA évacuées.
- UR et impliqués pris en charge sur l'hôpital du Palais à Belle-Ile.



Les enseignements de l'exercice

- Importance de la connaissance du plan pour s'insérer au mieux dans la chaîne des secours et de commandement.
- Les communications = le nerf de la guerre pour une bonne interface mer-terre.
- Ce qui est valable à terre ne l'est pas en mer.
- Ce qui est valable sur de la mono-victime ne l'est pas sur un multi-victime.

Le ORSEC mer

- Plan de réponse à un événement d'ampleur ou de nature particulière.
- Recense l'ensemble des moyens publiques (Défense, Marine, SAMU, SDIS, SNSM, étrangers...) et privés (navires sur zone...) susceptibles d'être mis en oeuvre.
- Déclenché par le Préfet Maritime.
- Mis en oeuvre par le CROSS.

Responsabilités

Une opération de sauvetage maritime de grande ampleur **dé**bute en mer et se termine **à** terre

- une bonne interface est cruciale
- bien comprendre le **rôle** respectif de chaque acteur



Le Préfet maritime : DOS Mer

- dirige l'EGC (Equipe de Gestion de Crise) au sein de la PREMAR
- responsable de la gestion de crise jusqu'à la prise en charge à terre
- autorité sur l'ensemble du dispositif en mer (évaluation, secours, assistance : recherche, récupération, recensement, protection, mise à l'abri, évacuation, prioriser l'évacuation ou le maintien à bord)

Objectif : définir la stratégie d'intervention pour sauver le maximum de passagers



Mise en œuvre des interventions maritimes

- DI (Directeur de l'intervention) :

Directeur du CROSS – Représentant permanent du PREMAR – Dirige l'EGI (Equipe de Gestion de l'intervention)

- RI (Responsable de l'intervention) :

CMS (Coordonnateur de Mission de Sauvetage) du CROSS : coordination des opérations

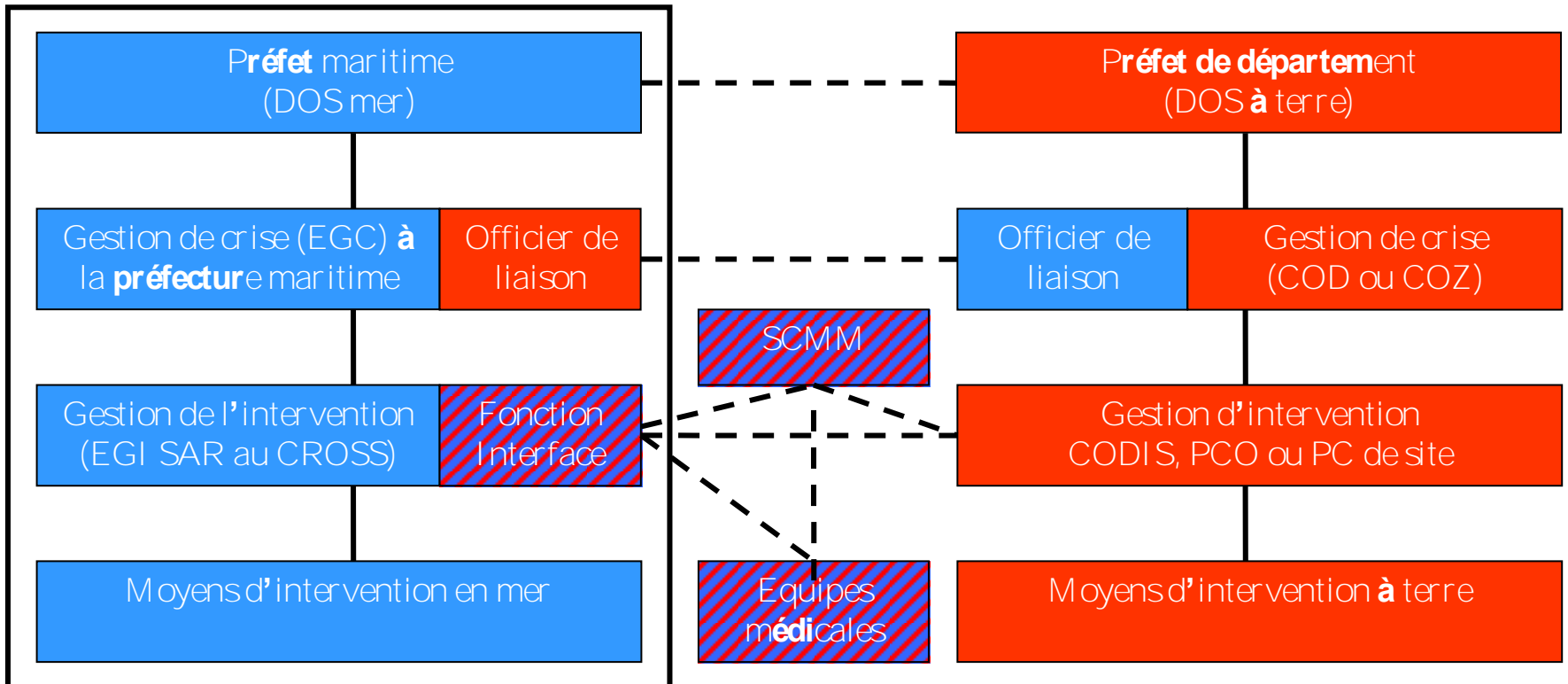


Le Préfet de département : DOS terre

- dispose du centre opérationnel départemental (COD) et d'un poste de commandement opérationnel (PCO), qui agissent respectivement en liaison avec l'EGC et l'EGI
- met en œuvre les opérations de secours dans le département en prolongement des opérations maritimes
- mobilise les infrastructures portuaires nécessaires à la prise en charge des victimes aux points de débarquement.



ORSEC maritime: Interface terre - mer





PREMAR

EGC

CROSS

EGI

PREFET DE ZONE

COZ

PREFET

COD

PCO



Élaboration de la planification ORSEC SMGA

Les dispositifs spécifiques ORSEC SMGA comportent :

un volet maritime

et un volet interface

Ces volets traitent :

- de la DOS en mer et **à** terre
- de la direction des interventions (DI) en mer
- du commandement des opérations de secours (COS) **à** terre



Responsabilités des exploitants du navire sinistré

Le capitaine du navire

- est responsable de la **sécurité** de ses passagers
- doit alerter sans délai le CROSS compétent
- **décide** de l'**évacuation** ou du maintien **à** bord des passagers
- dirige les **opérations à** bord de lutte contre le sinistre, de secours aux victimes et d'assistance aux personnes impliquées



Responsabilités pour l'accueil des victimes à terre

Les autorités responsables du sauvetage en mer doivent :

- **d**éfinir pour les victimes non directement évacuées vers un lieu d'hospitalisation, des points de débarquement
- **d**écision prise dans les délais les plus brefs par PREMAR + **P**réfet de **d**épartement, en liaison PZDS
- proposition du CROSS au PREMAR après consultation CODIS + Capitainerie + SCMM + commandant du navire





Le SCMM

Interlocuteur médical du CROSS, il conseil le CMS par l'intermédiaire du MCAM

- Propose la stratégie médicale à adopter
- Contribue à l'organisation de l'accueil à terre avec les acteurs des l'AMU
- Préserve la continuité et la cohérence de la chaîne médicale ainsi que la traçabilité des victimes

Les équipes médicales

- Élément médical d'évaluation : (bilan sanitaire, tri et intervention médicale)
- Directeur des secours médicaux en mer : désigné par le CROSS, subordonné à l'autorité du capitaine du navire. Les équipes médicales projetées sont placées sous son autorité

Désigné sur proposition du SCMM





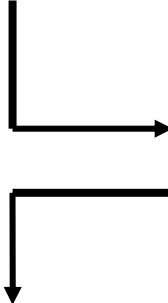
NAVIRE SINISTRE



PMA MER



CROSS



PMA TERRE



DSM terre
COS terre



HOPITAUX,
CENTRES DE SOINS
ET D'HEBERGEMENT



Maintien en condition opérationnelle du dispositif

Exercices et entraînements

Programmation interministérielle annuelle
SG Mer/DGSCGC/DSNA

1 exercice majeur/an/façade + 1 exercice état
major

Bilan, évaluation et retour d'expérience

RETEX de chaque événement et exercice majeur
Synthèse zonale + bilan national annuel SG Mer

Révisions du dispositif

Révision quinquennale, actualisation risques,
évaluation, retex



Merci



On board m/n Norma Atlantic there were:

- 499 people
- 11 dead
- 15 dispersed
- 473 Rescued from different countries:

