

Ministère de l'Environnement,
de l'Énergie
et de la Mer

Secrétariat aux transports,
à la mer et à la pêche

CENTRE REGIONAL OPERATIONNEL DE SURVEILLANCE ET DE SAUVETAGE Atlantique

CONGRES
SECOURS SANTE
2017
VANNES



LES CROSS

Services spécialisés de l'administration des affaires maritimes, placés sous l'autorité des préfets maritimes et des directeurs interrégionaux de la mer

- **6 missions principales:**
 - Recherche et sauvetage
 - Surveillance de la navigation maritime
 - Surveillance des pollutions
 - Recueil et diffusion de l'information nautique
 - Surveillance et contrôle des pêches
 - Sûreté maritime
- **Un statut international:**
 - MRCC : Maritime Rescue Coordination Center
 - MAS : Maritime Assistance Service
 - VTS : Vessel Traffic Service
 - FMC : Fisheries Monitoring Center



CROSS Jobourg



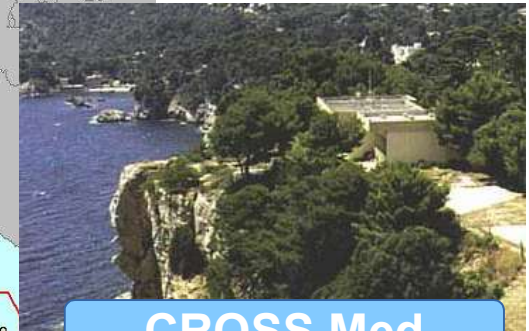
Les CROSS métropolitains



CROSS Gris Nez



CROSS Corsen



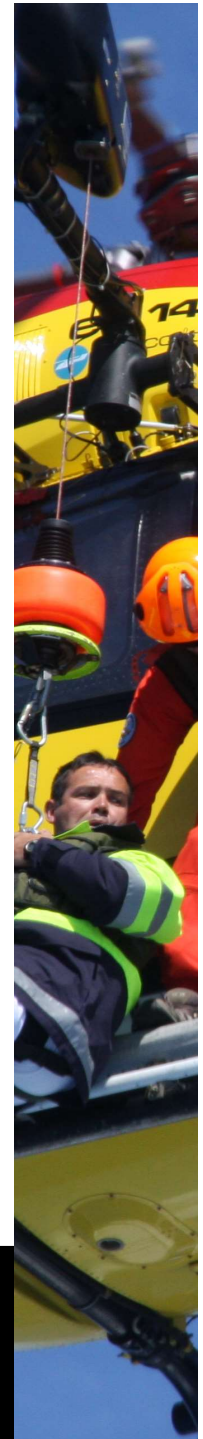
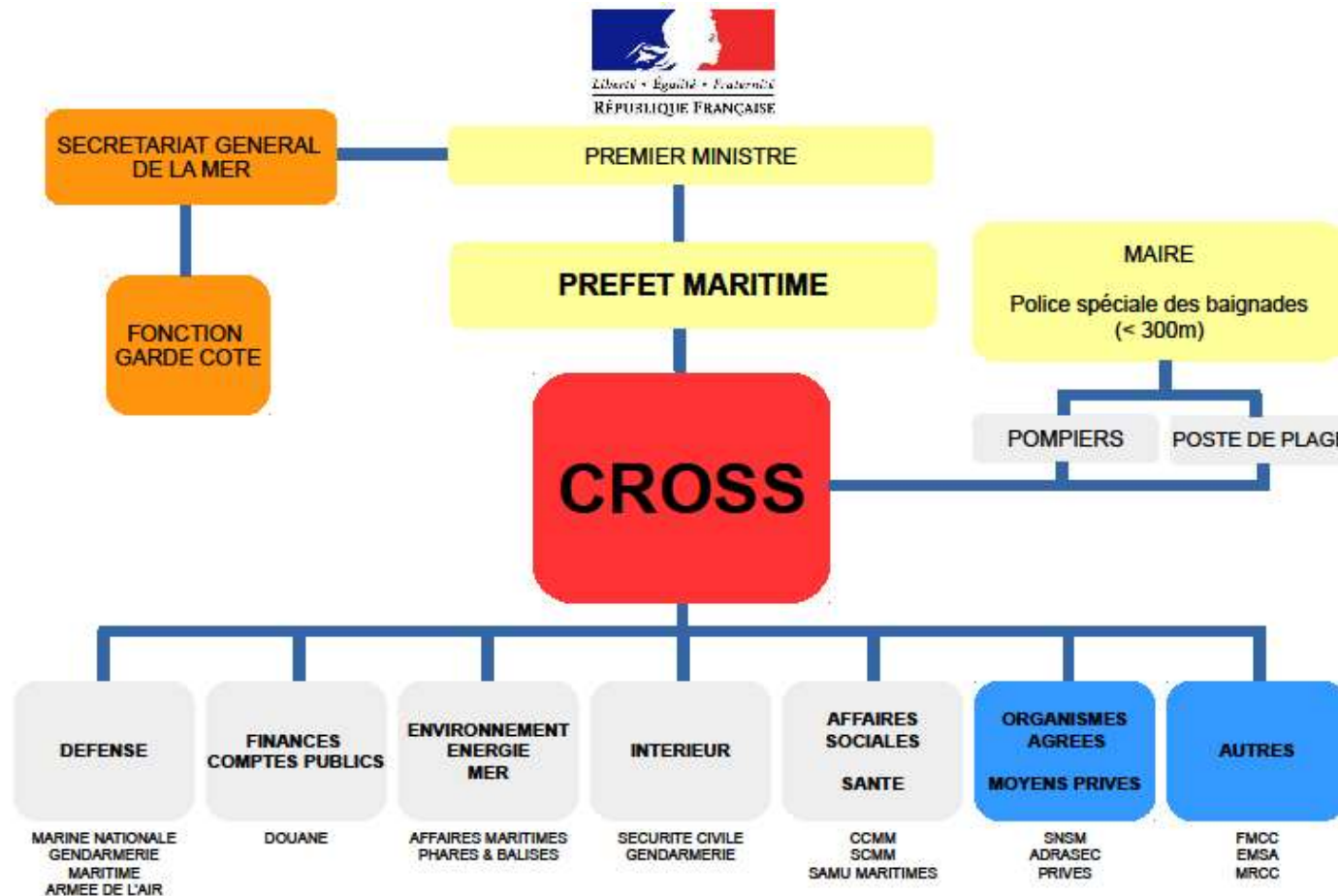
CROSS Med



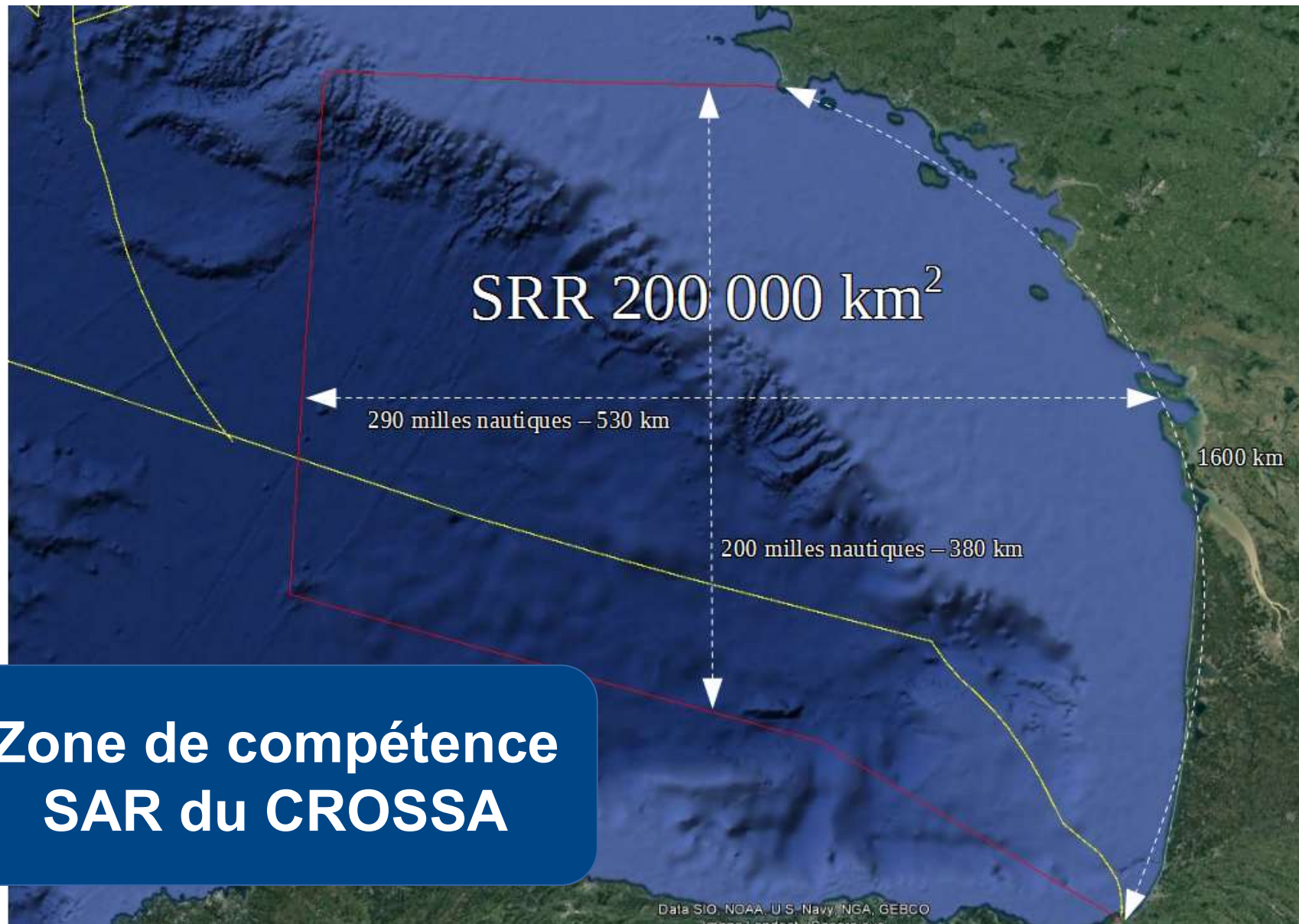
CROSS Atlantique



Organisation du SAR en France



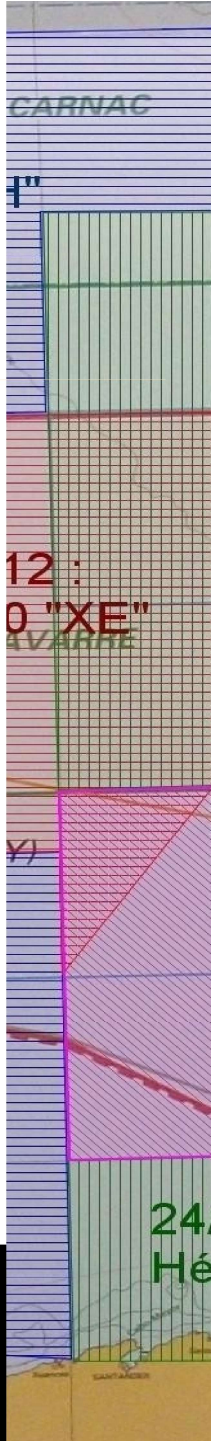
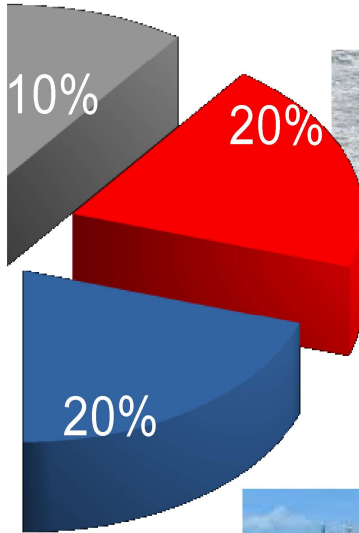
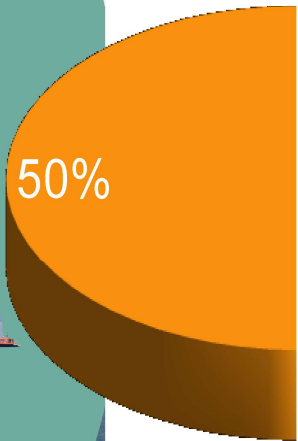
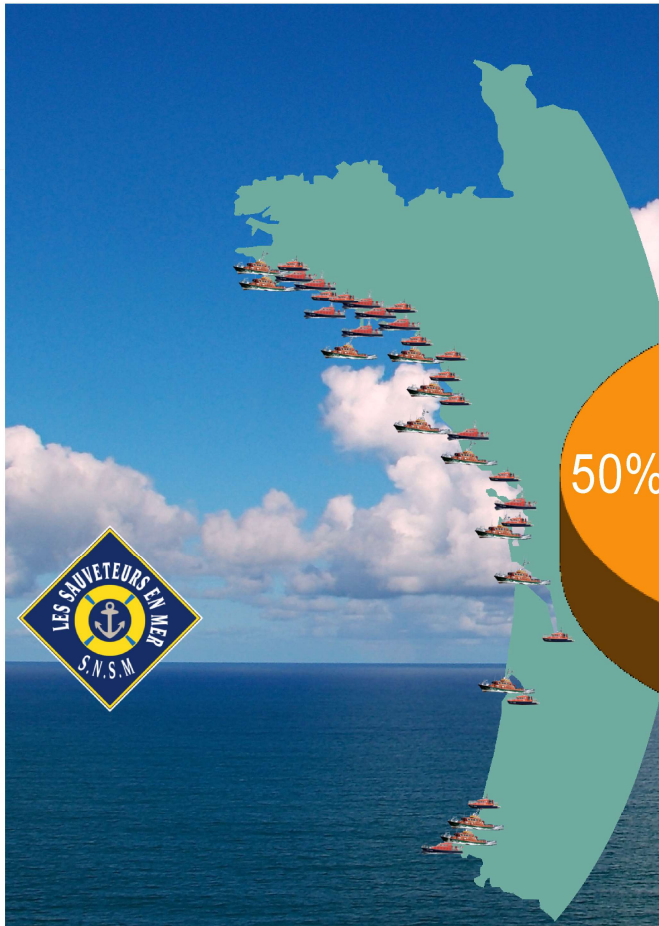
Code de la sécurité intérieure : le préfet maritime dispose du concours des moyens navals et aériens des ministres chargés de la défense, de la sécurité civile, des douanes et de la mer ainsi que des moyens d'intervention des organismes de secours et de sauvetage agréés par l'État.



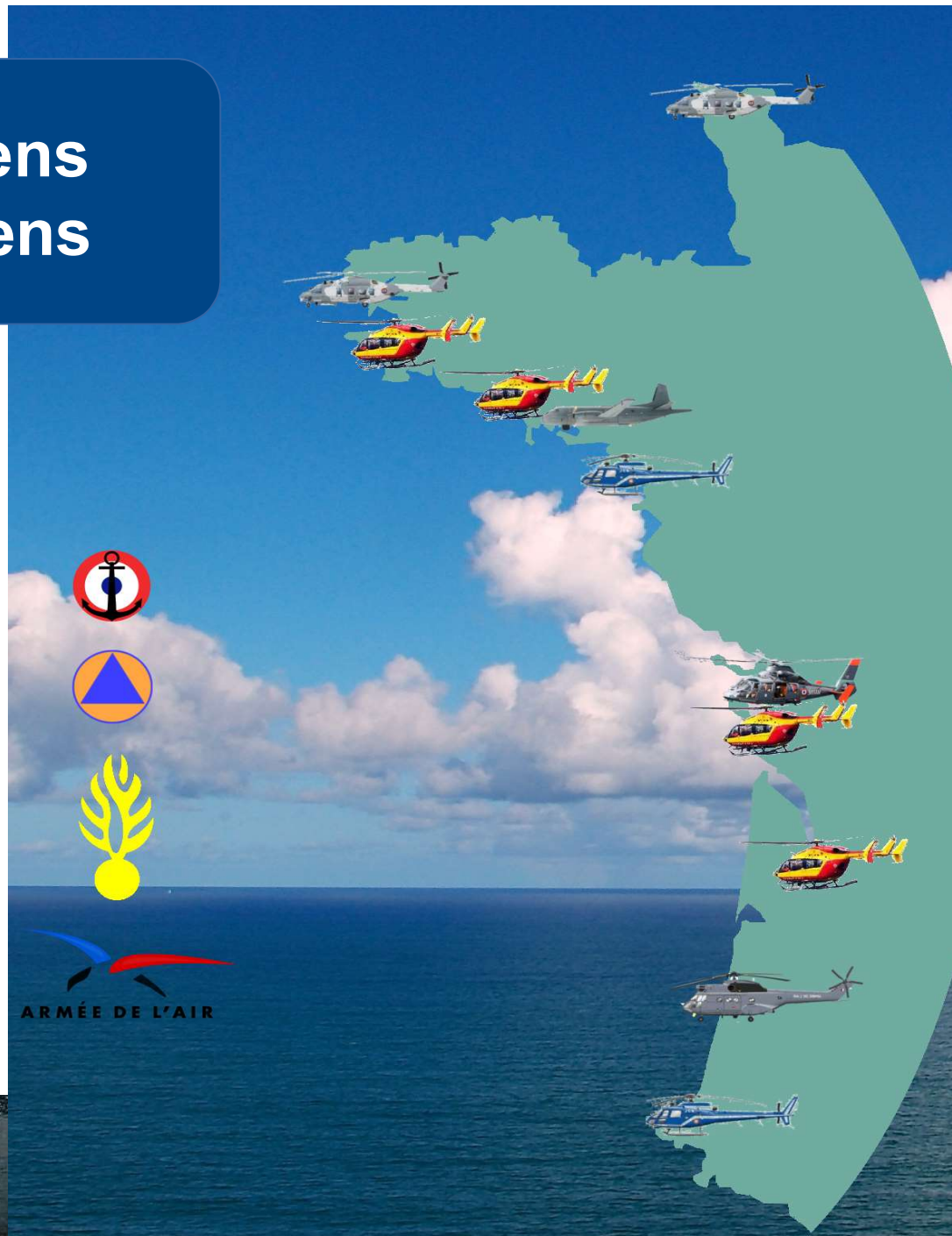
**Zone de compétence
SAR du CROSSA**



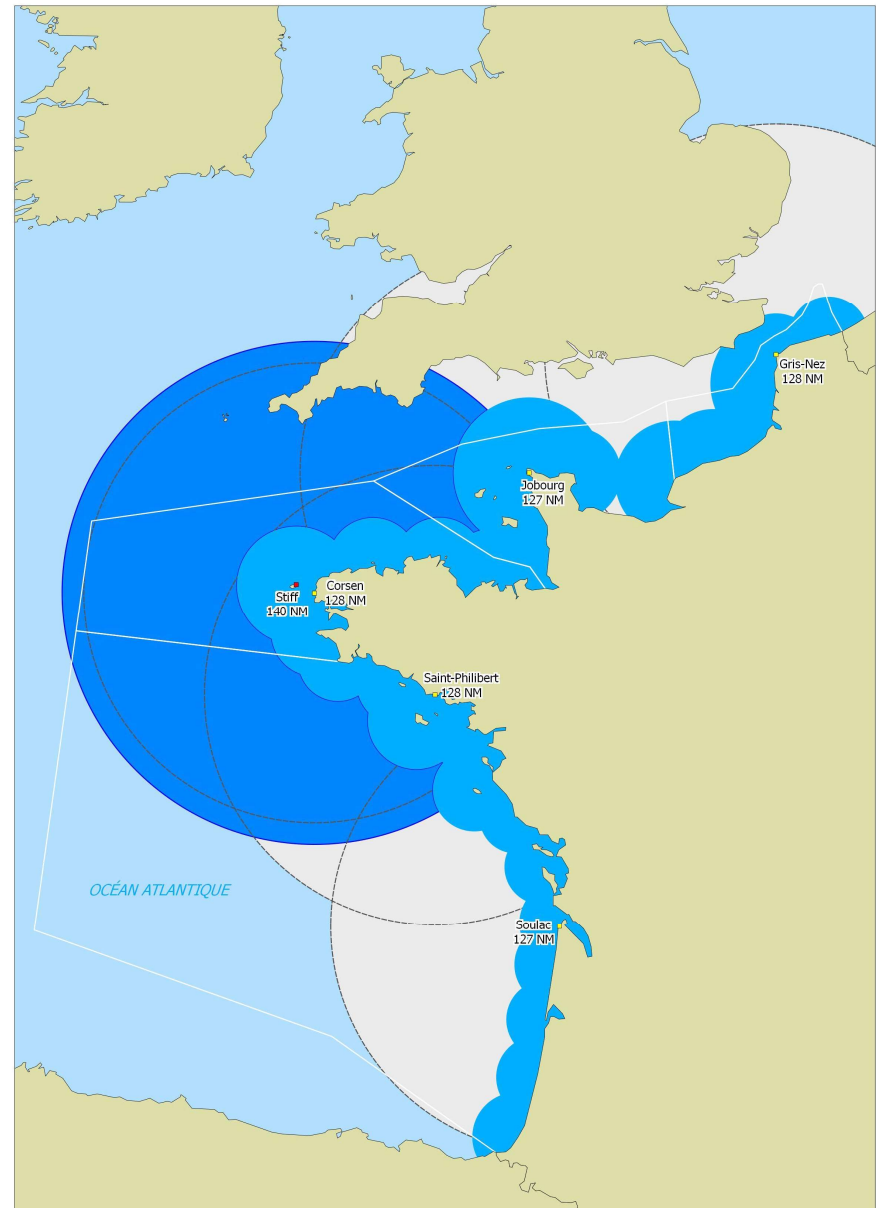
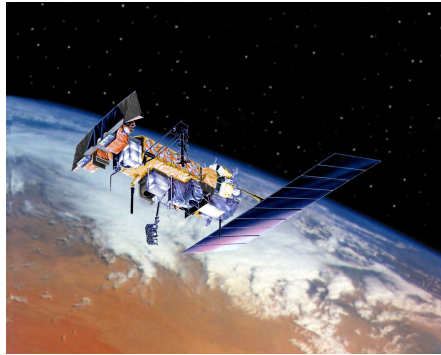
Moyens nautiques



Moyens aériens

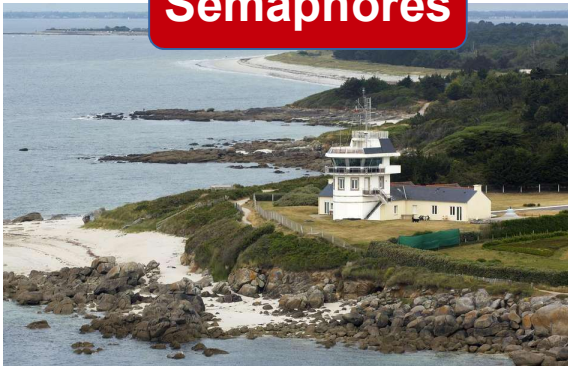


Moyens de communications



Moyens terrestres : un dispositif médical dédié

Sémaphores



Patrouilles



Accueil
médicalisé



Evacuation
médicalisée



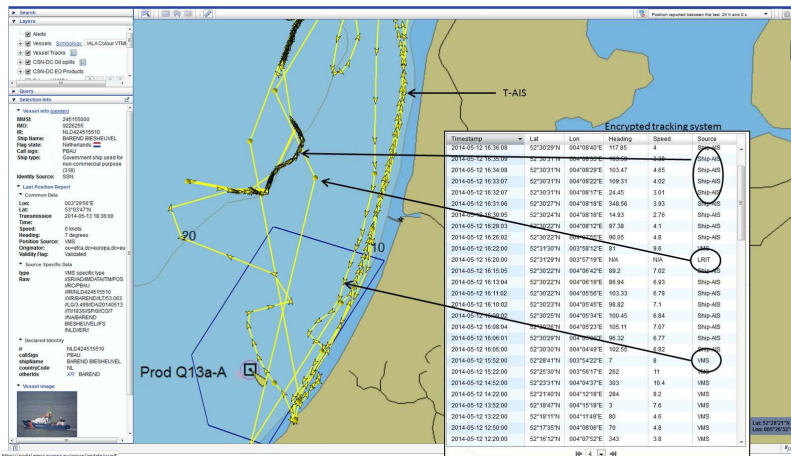
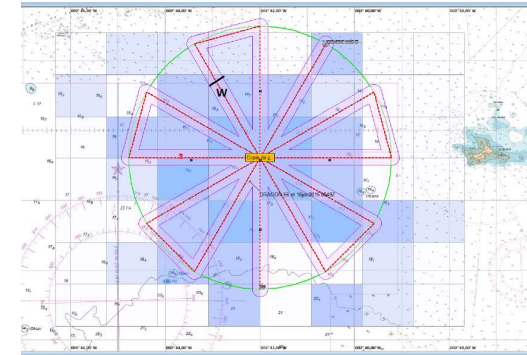
Diagnostic et
régulation
médicale



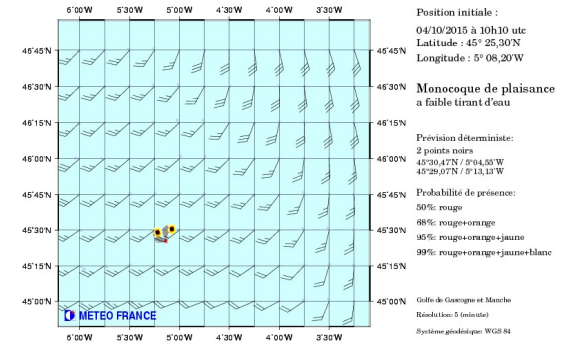
CCMM / SCMM



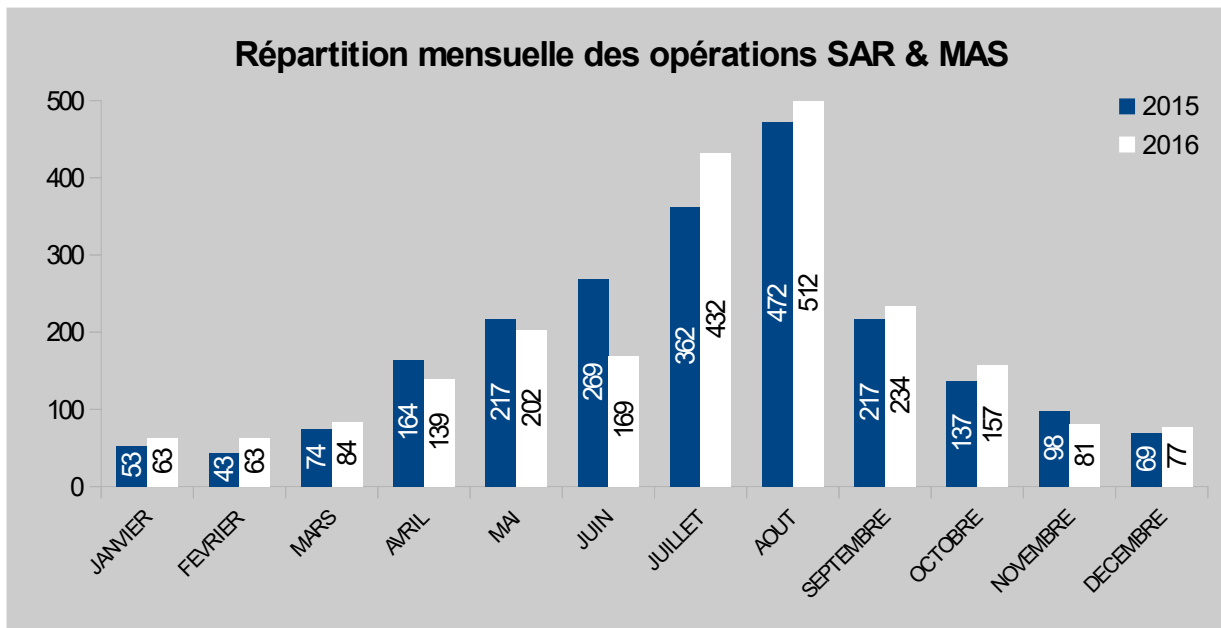
Moyens de planification



MOTHY/ARPEGE01 MERCATOR Au-Med 1/12' : Prévion pour le 04/10/2015 à 16 utc



Répartition de l'activité SAR - CROSSA



2213 opérations dont 1291 SAR et 922 MAS

3698 déclenchements de moyen

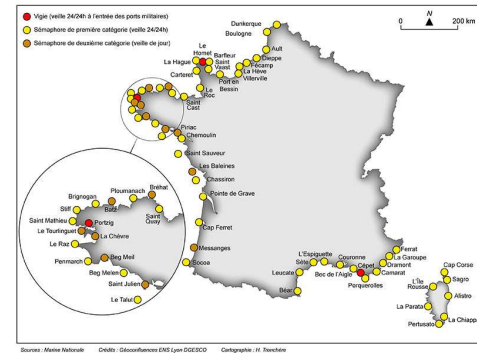
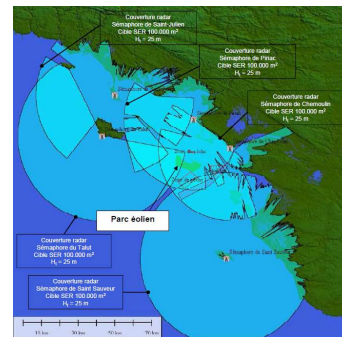
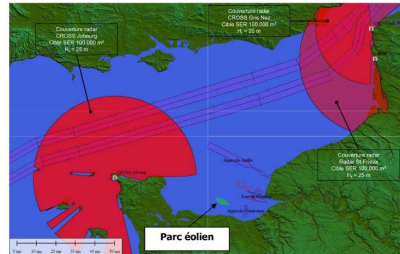
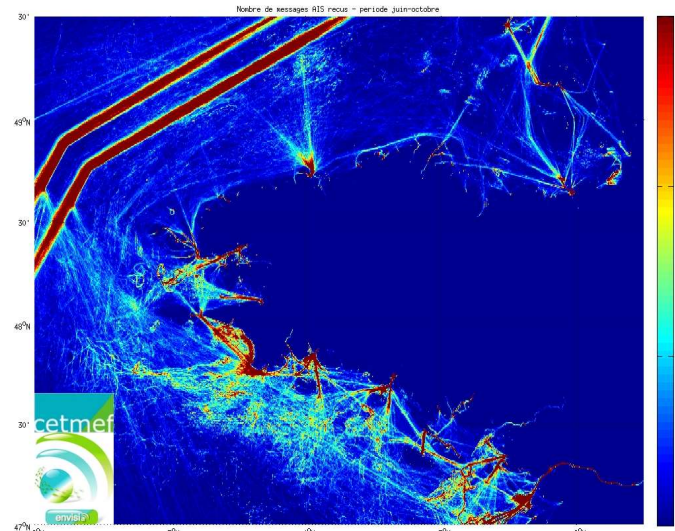
5217 personnes impliquées

52 décès ou disparitions

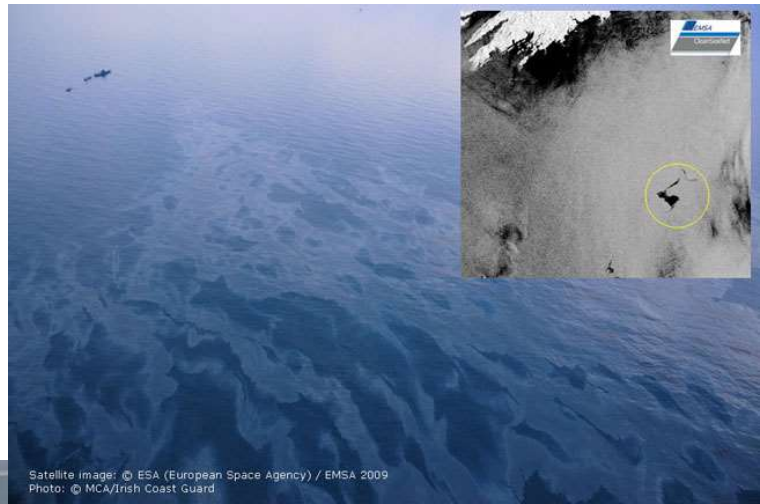
80,6 % plaisance/loisirs nautiques
 13,5 % pêche
 4 % commerce
 1,9 % autres



La surveillance de la navigation maritime



La surveillance des pollutions maritimes



Satellite image: © ESA (European Space Agency) / EMSA 2009
Photo: © MCA/Irish Coast Guard

